

OCEANO 3.0

OCEANO 3.0 3W ED-ED 25° 4000K 24V
15M

Cod: **CEA04FCM001P00**

Metel: **CEAFEM044**



IdroSkud®-Schutzsystem

Verpolungsschutz + Schutz vor
Spannungsspitzen + Schutz vor
Feuchtigkeitseintritt



Schutzklasse III

Betrieb mit Niederspannung (SELV)
möglich



IP 68 bis 10 m

Schutz gegen dauerhaftes
Untertauchen bis 10 Meter



IP 66

Schutz gegen starkes Strahlwasser
(100 L/Min)



IK 10

Schutz gegen Stöße bis 20 J



Hohe Temperaturen

Ausgelegt für Temperaturen bis
+50 °C



Begehrbar

Leuchte für statische Belastungen
bis 5 kN



CX - Extrem

Korrosionsbeständigkeit nach ISO
9223



Mizar-Garantie

5 Jahre Garantie

Technische Beschreibung

Begehbare Bodeneinbauleuchte, geeignet für den Außen- und Unterwasserbereich bis 10 m (IP66/IP68),
Betriebstemperaturbereich: -20 °C bis +50 °C. Für maximale Flexibilität ist Der Produktkörper aus Aluminium oder
Stahl, der Rahmen aus Aluminium, Stahl oder Messing erhältlich. Die Lichtquelle besteht aus einem 3-W-LED-Chip
mit 24 V Konstantspannung und integriertem Treiber. Der hohe Lichtstrom eignet sich ideal zur Markierung von
Fußwegen oder zur Beleuchtung architektonischer Details. Die versenkte Lichtquelle sorgt für hohen Sehkomfort.
Farbwiedergabeindex (CRI) > 90. Oceano ist mit dem IdroSkud®-System ausgestattet, das die elektronischen
Komponenten vor Spannungsspitzen, Verpolung und Wassereintritt schützt. Optional sind Wabenfilter und
Lichtblende sowie Montagezubehör (Entwässerung, wasserdichtes Einbaugehäuse und Feder für die
Deckenbefestigung) erhältlich. Für den Betrieb ist ein Netzteil erforderlich. Das Netzteil muss separat bestellt werden.
Die Anzahl der Leuchten, die an eine einzelne Stromversorgung angeschlossen werden können, variiert je nach
Installationsart. Der Installateur ist dafür verantwortlich, den möglichen Spannungsabfall durch Messung des
Abstands zwischen Produkt und Stromversorgung zu ermitteln.

Lichttechnische Daten

| | | | |
|---------------------|---------------|--------------------------|--|
| Art der Quelle | Leistungs-LED | Photobiologisches Risiko | RG0 |
| CCT | 4000K | ULR | 100.00% |
| CRI | > 90 | BUG Rating | B0 U3 G0 |
| MacAdam (SDCM) | 2 | CIE Flux Code | 0 0 0 0 100 |
| Lichtstrom (lm) | 236 | Lebensdauer der LED | L80 B10 50.000h |
| Geräteleistung (lm) | 161 | Energieeffizienz | Dieses Produkt enthält eine Lichtquelle der Energieeffizienzklasse (EU 2019/2015): F |
| Art der Emission | Mittlere | | |
| Optischer Winkel | 25° | | |

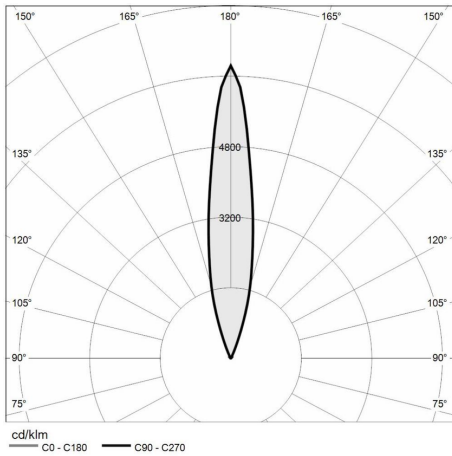
Mechanische Daten

| | | | |
|-----------------------------|-----------------------------|-----------------------------------|-------------------------|
| Durchmesser (mm) | 60 | Diffusorstärke (mm) | 8 |
| Höhe (mm) | 93 | Klasse ISO 9223 | CX |
| Gewicht (kg) | 0.622 | Art der Optik | TIR Technopolymer Linse |
| IP-Schutzart | IP66 / IP68 10 m | Optisches Zubehör | Nichts |
| IK-Grad | IK10 | Maximale Betriebstemperatur | +50° C |
| Form | Runden | Minimale Betriebstemperatur | -20° C |
| Farbe der Oberfläche | Edelstahl / Edelstahl | Maximale statische Belastung (kg) | 500 |
| Material der Ringmutter | Edelstahl 316L | Begehbar | Ja |
| Material Gehäuse | Edelstahl 316L | Befahrbar | Nein |
| Material der Außenschrauben | Edelstahl 316L (A4) | Maximale Oberflächentemperatur | +50° C |
| Diffusormaterial | Extraktives gehärtetes Glas | Bereiche EN 60598-2-13 | A1 / A2 |

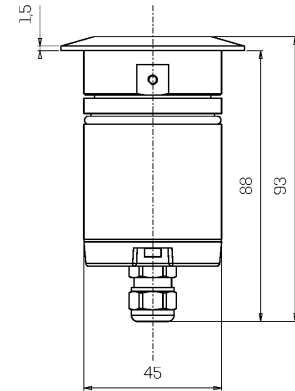
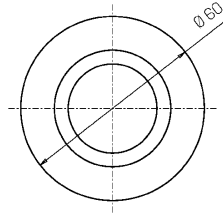
Elektrische Daten

| | | | |
|------------------|---------------------------------------|-------------------------|-------------------|
| Nennleistung (W) | 3 | Elektrischer Anschluss | Parallelschaltung |
| Ernährung | Konstantspannung - 24V DC | IdroSkud®-Schutzsystem | Ja |
| Netzteil | Fernbedienung | Verpolungsschutz | Ja |
| Isolationsklasse | III | Spannungsspitzen-Schutz | Ja |
| Dimmbarkeit | Ja (PWM) | | |
| Kabeltyp | H05RN - F 2x0,75 mm ² | | |
| Kabellänge | 15 m (Überprüfen den Spannungsabfall) | | |

Photometrie



Technische Zeichnung



Zubehör



EINBAUEHÄUSE MIT WASSERABLAUF

EINBAUEHÄUSE MIT WASSERABLAUF OCEANO 3 / OCEANO 9

Cod: CEAZZ006



SCHLANKE EINBAUEHÄUSE MIT WASSERABLAUF

SCHLANKE EINBAUEHÄUSE MIT WASSERABLAUF OCEANO 3 / OCEANO 9

Cod: CEAZZ007



WASSERDICHTE SCHLANKE EINBAUEHÄUSE

WASSERDICHTE SCHLANKE EINBAUEHÄUSE OCEANO 3 / OCEANO 9

Cod: CEAZZ008



NICHT DIMMBARES NETZTEIL

NETZTEIL DC 24V 14,4W IP67 EIN/AUS

Cod: MID0019



NICHT DIMMBARES NETZTEIL

NETZTEIL DC 24V 36W IP67 EIN/AUS

Cod: MID0020



DIMMBARES NETZTEIL

NETZTEIL DC 24V 24W IP67 DALI

Cod: MID0021



FEDER FÜR DECKENMONTAGE

FEDER FÜR DECKENMONTAGE OCEANO 3

Cod: CEAZZ018