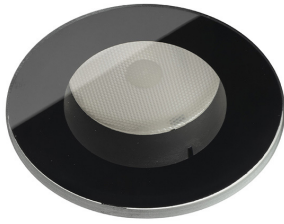


CAELUM 3.0

CAELUM 3.0 7W SCHWARZ 20° 4000K
24V WF 0,4M

Cod: **CLM03FCM100A00**

Metel: **CLMFAM005**



IdroSkud®-Schutzsystem

Verpolungsschutz + Schutz vor Spannungsspitzen + Schutz vor Feuchtigkeitseintritt



Schutzklasse III

Betrieb mit Kleinspannung (SELV) möglich



IP 68

Schutz gegen dauerhaftes Untertauchen bis 3 Meter



IP 66

Schutz gegen starkes Strahlwasser (100 L/Min)



IK 10

Schutz gegen Stöße bis 20 J



Hohe Temperaturen

Ausgelegt für Temperaturen bis +50 °C



CX - Extrem

Korrosionsbeständigkeit nach ISO 9223



Mizar-Garantie

5 Jahre Garantie



Technische Beschreibung

CAELUM ist eine Serie von flächenbündig montierten Deckeneinbauleuchten, die sich für den Außenbereich (IP66/IP68) mit einem Betriebstemperaturbereich von -20°C bis +50°C eignen. Ihr charakteristisches Merkmal ist die Schutzscheibe aus gehärtetem Glas ohne Metallring, die in Schwarz oder Weiß bedruckt ist. Erhältlich in transparenter oder satiniertes Ausführung. Das Gehäuse besteht aus schwarz eloxiertem Aluminium. Die Lichtquelle ist ein einzelner Hochleistungs-LED-Chip in den Ausführungen 2 W, 3 W oder 7 W, der mit 24 V Gleichspannung betrieben wird. Das minimalistische Design macht die Leuchte ideal für die Installation in eleganten Innen- und Außenbereichen sowie in Umgebungen mit hoher Luftfeuchtigkeit (z. B. Spas, Keller). Die versenkte Montage der Lichtquelle sorgt für hohen Sehkomfort. Farbwiedergabeindex (CRI) > 90. Die Leuchte ist mit dem IdroSkud®-System ausgestattet, das die elektronischen Bauteile vor Spannungsspitzen, Verpolung und Wassereintritt schützt. Für den Betrieb ist ein Netzteil erforderlich. Das Netzteil muss separat bestellt werden. Die Anzahl der Geräte, die an ein einzelnes Netzteil angeschlossen werden können, variiert je nach Installationsart. Es liegt in der Verantwortung des Installateurs, mögliche Spannungsabfälle durch Überprüfung des Abstands zwischen Produkt und Netzteil zu ermitteln.

Lichttechnische Daten

Art der Quelle	Leistungs-LED	Photobiologisches Risiko	RG0
CCT	4000K	ULR	0,00%
CRI	> 90	BUG Rating	B1 U0 G0
MacAdam (SDCM)	2	CIE Flux Code	90 96 99 100 100
Lichtstrom der Lichtquelle (lm)	445	Lebensdauer der LED	L80 B10 50.000h
Geräte Lichtstrom (lm)	347	Energieeffizienz	Dieses Produkt enthält eine Lichtquelle der Energieeffizienzklasse (EU 2019/2015): G
Art der Emission	Mittlere		
Optischer Winkel	20°		

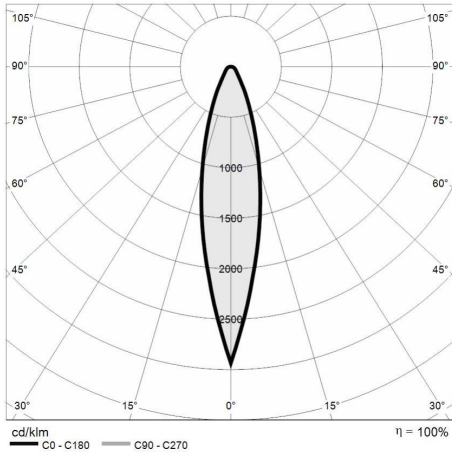
Mechanische Daten

Durchmesser (mm)	85	Diffusormaterial	Extraktlares gehärtetes Glas
Höhe (mm)	108	Diffusorstärke (mm)	10
Gewicht (kg)	0.632	Klasse ISO 9223	CX
IP-Schutzart	IP66 / IP68	Art der Optik	TIR Technopolymerlinse
IK-Grad	IK10	Optisches Zubehör	Wabenfilter
Farbe der Oberfläche	Schwarzer Siebdruck	Maximale Betriebstemperatur	+50° C
Material Gehäuse	Eloxiertes Anticorodal-Aluminium 6082	Minimale Betriebstemperatur	-20° C

Elektrische Daten

Nennleistung (W)	7	Elektrischer Anschluss	Parallelschaltung
Ernährung	Konstantspannung - 24V DC	IdroSkud@-Schutzsystem	Ja
Netzteil	Fernbedienung	Verpolungsschutz	Ja
Isolationsklasse	III	Spannungsspitzen-Schutz	Ja
Dimmbarkeit	Ja (PWM)		
Kabeltyp	H05RN - F 2x0,75 mm ²		
Kabellänge	0,4 m		

Photometrie



Technische Zeichnung

