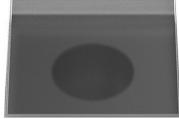


# VITRUM SQUARE 1.1

VITRUM SQUARE 1.1 2W SCHWARZ  
OPAL 4000K 24V 1,5M

Cod: **VIT04FCD001C00**



#### IdroSkud®-Schutzsystem

Verpolungsschutz + Schutz vor Spannungsspitzen + Schutz vor Feuchtigkeitseintritt



#### Schutzklasse III

Betrieb mit Kleinspannung (SELV) möglich



#### IP 68

Schutz gegen dauerhaftes Untertauchen bis 3 Meter



#### IP 66

Schutz gegen starkes Strahlwasser (100 L/Min)



#### IK 10

Schutz gegen Stöße bis 20 J



#### Hohe Temperaturen

Ausgelegt für Temperaturen bis +50 °C



#### Begehbar

Leuchte für statische Belastungen bis 500kg



#### CX - Extrem

Korrosionsbeständigkeit nach ISO 9223



#### Mizar-Garantie

5 Jahre Garantie



## Technische Beschreibung

VITRUM ist eine Serie von begehbaren Bodeneinbauleuchten, die sich für den Außenbereich (Schutzart IP66/IP68) mit einem Betriebstemperaturbereich von -20 °C bis +50 °C eignen. Ihr charakteristisches Merkmal ist die Schutzscheibe aus gehärtetem Glas ohne Metallring, die in Schwarz oder Weiß bedruckt ist. Erhältlich in transparenter oder satinierter Ausführung. Das Gehäuse besteht aus schwarz eloxiertem Aluminium. Die Lichtquelle ist ein einzelner Hochleistungs-LED-Chip mit 2 W, 3 W oder 7 W Leistung, der mit 24 V Konstantspannung betrieben wird. Das minimalistische Design macht die Leuchte ideal für die Installation in eleganten Innen- und Außenbereichen sowie in Umgebungen mit hoher Luftfeuchtigkeit (z. B. Spas, Keller). Die versenkte Lichtquelle sorgt für hohen Sehkomfort. Farbwiedergabeindex (CRI) > 90. Die Leuchte ist mit dem IdroSkud®-System ausgestattet, das die elektronischen Bauteile vor Spannungsspitzen, Verpolung und Wassereintritt schützt. Für den Betrieb ist ein Netzteil erforderlich. Das Netzteil muss separat bestellt werden. Die Anzahl der Geräte, die an ein einzelnes Netzteil angeschlossen werden können, variiert je nach Installationsart. Es liegt in der Verantwortung des Installateurs, mögliche Spannungsabfälle durch Überprüfung des Abstands zwischen Produkt und Netzteil zu ermitteln.

## Lichttechnische Daten

Art der Quelle	Leistungs-LED	Photobiologisches Risiko	RG0
CCT	4000K	ULR	100,00%
CRI	> 90	BUG Rating	B0 U3 G0
MacAdam (SDCM)	2	CIE Flux Code	0 0 0 0 100
Lichtstrom der Lichtquelle (lm)	157	Lebensdauer der LED	L80 B10 50.000h
Geräte Lichtstrom (lm)	64	Energieeffizienz	Dieses Produkt enthält eine Lichtquelle der Energieeffizienzklasse (EU 2019/2015): F
Art der Emission	Diffuse		
Optischer Winkel	120°		

## Mechanische Daten

Breite (mm)	40	Klasse ISO 9223	CX
Länge (mm)	40	Art der Optik	TIR Technopolymerlinse
Höhe (mm)	70	Maximale Betriebstemperatur	+50° C
Gewicht (kg)	0.113	Minimale Betriebstemperatur	-20° C
IP-Schutzart	IP66 / IP68	Maximale statische Belastung (kg)	500
IK-Grad	IK10	Begehbar	Ja
Farbe der Oberfläche	Schwarzer Siebdruck	Befahrbar	Nein
Material Gehäuse	Eloxiertes Anticorodal-Aluminium 6082	Maximale Oberflächentemperatur	+50° C
Diffusormaterial	Satiniertes gehärtetes Glas	Bereiche EN 60598-2-13	A1 / A2
Diffusorstärke (mm)	8		

## Elektrische Daten

Nennleistung (W)	2	Elektrischer Anschluss	Parallelschaltung
Ernährung	Konstantspannung - 24V DC	IdroSkud®-Schutzsystem	Ja
Netzteil	Fernbedienung	Verpolungsschutz	Ja
Isolationsklasse	III	Spannungsspitzen-Schutz	Ja
Dimmbarkeit	Ja (PWM)		
Kabeltyp	H05RN - F 2x0,75 mm <sup>2</sup>		
Kabellänge	0,4 m		

Photometrie



Technische Zeichnung

