

ACUS 2.0

ACUS 2.0 13W 26° 4000K 700mACod: **ACU02FCM000Z00**Metel: **ACUFNM000****Sistema de protección IdroSkud®**

- protección contra polaridad inversa
- protección contra picos de tensión
- protección contra la infiltración de humedad

**Clase de protección III**

Diseñado para ser alimentado por una fuente de alimentación de voltaje extra bajo (SELV)

**IP 67**

Protegido contra inmersión temporal (30 minutos) hasta 1 metro

**IP 66**

Protegido contra sobretensiones, 100 litros por minuto

**IK 10**

Protegido contra un impacto de 20 J

**Altas temperaturas**

Diseñado para soportar temperaturas de hasta +50 °C

**Transitable por vehículos**

Dispositivo diseñado para soportar una carga estática de hasta 20 kN

**CX - Extremo**

nivel de resistencia a la corrosión ISO 9223

**Garantía Mizar**

5 años de garantía



Descripción técnica

Luminaria empotrada en el suelo, transitable por vehículos, apta para exteriores (IP66/IP67), con un rango de temperatura de funcionamiento de -20 °C a +50 °C. Para reducir el peso y garantizar la resistencia al desgaste, el cuerpo es de aluminio y el aro redondo de acero. La fuente de luz está compuesta por LED COB de corriente constante (máximo 700 mA) con una potencia máxima de 13 W. Su alto flujo luminoso la hace ideal para la señalización de caminos peatonales y de acceso, o para la iluminación de fachadas y detalles arquitectónicos gracias a su óptica con lente TIR ajustable ($\pm 8^\circ$). La fuente de luz LED está empotrada para un mayor confort visual. Índice de reproducción cromática (CRI) > 90. Acus está equipada con el sistema IdroSkud® para proteger los componentes electrónicos de picos de tensión, inversión de polaridad e infiltraciones de agua. Disponemos de accesorios opcionales de antideslumbramiento (panel) y de instalación (encofrado transitable). El producto debe conectarse a una fuente de alimentación para garantizar su funcionamiento. La fuente de alimentación debe pedirse por separado. El número de dispositivos que se pueden conectar a una sola fuente de alimentación varía según el tipo de instalación. Es responsabilidad del instalador comprobar si hay posibles caídas de tensión evaluando la distancia entre el producto y la fuente de alimentación.

Datos de iluminación

Tipo de fuente	LED COB	Riesgo fotobiológico	RG1
CCT	4000K	ULR	100.00%
CRI	> 90	Clasificación BUG	B0 U4 G0
MacAdam (SDCM)	3	Código CIE Flux	0 0 0 0 100
Flujo luminoso (lm)	1592	Vida útil del LED	L80 B10 50.000 horas
Flujo del aparato (lm)	1163	Eficiencia energética	Contiene una fuente de luz de clase de eficiencia energética (UE2019/2015): F
Tipo de emisión	Medio		
Ángulo óptico	26°		

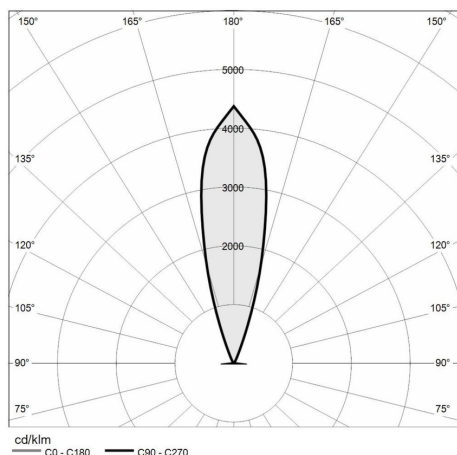
Datos mecánicos

Diámetro (mm)	140	Espesor del difusor (mm)	12
Altura (mm)	115	Clase ISO 9223	CX
Peso (kg)	1.65	Tipo de óptica	Lente TIR en tecnopolímero
Grado IP	IP66 / IP67	Opcional óptico	Nadie
Grado IK	IK10	Temp. máxima de funcionamiento	+50° C
Forma	Redondo	Temp. mínima de funcionamiento	-20° C
Color del acabado	Acero	Carga estática máxima (kg)	2000
Material del anillo	Acero inoxidable 316L microgranallado	Transitable	Sí
Material del cuerpo	Aluminio anodizado anticorodal 6082	Transitable por vehículos	Sí
Material tornillos externos	Acero inoxidable 316L (A4)	Temp. máxima de la superficie	+60° C
Material del difusor	Vidrio templado extra claro	Áreas EN 60598-2-13	A1 / A2 / A3 / A4

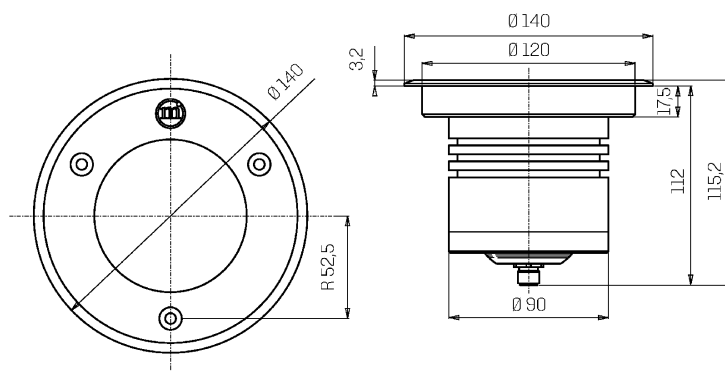
Datos eléctricos

Potencia nominal (W)	13	Conexión eléctrica	En serie
Alimentación	Corriente constante - 700 mA	Protección Idroskud®	Sí
Fuente de alimentación	Remoto	Protección inversión polaridad	Sí
Clase de aislamiento	III	Protección picos de tensión	Sí
Dimmerables	Sí		
Tipo de conector	M12 - 5 pines IP67		
Longitud del cable	No precableado		

Fotometría



Dibujo técnico



Accesorios



CAJA DE CONTADOR DE ENTRADA FUENTE DE ALIMENTACIÓN NO DIMMERABLE FUENTE DE ALIMENTACIÓN DIMMERABLE FUENTE DE ALIMENTACIÓN NO DIMMERABLE

Caja para paso de vehículos ACUS

Cod: ACUZZZ000

FUENTE DE ALIMENTACIÓN CC 5-44 V
700 mA 30 W MÁX.

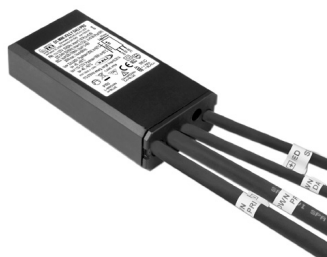
Cod: MID0022

FUENTE DE ALIMENTACIÓN CC 10-54 V
1,5/38 W 150-1050 mA IP20 DALI/NFC

Cod: MID0025

FUENTE DE ALIMENTACIÓN CC 10-50 V
15/70 W 700 mA IP68

Cod: MID0026



FUENTE DE ALIMENTACIÓN DIMMERABLE

FUENTE DE ALIMENTACIÓN CC 2-49 V
1/30 W 250-700 mA IP68 DALI

Cod: MID0027