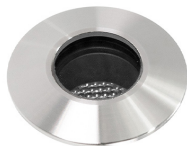


OCEANO 2.0

OCEANO 2.0 2W AC-AC ELI 2700K 24V
PA 5M

Cod: **CEA02CCE101H00**

**Sistema di protezione IdroSkud®**

- protezione inversione polarità
- protezione dai picchi di tensione
- protezione da infiltrazioni di umidità

**Classe di protezione III**

Progettato per essere alimentato con un alimentatore a bassissima tensione (SELV)

**IP 68**

Protetto da immersione continua fino a 3 metri

**IP 66**

Protetto da ondate, 100 litri al minuto

**IK 07**

Protetto da un impatto di 2 J

**Alte temperature**

Progettato per resistere a temperature fino a +50 °C

**Calpestabile**

Apparecchio progettato per resistere ad un carico statico fino a 5 kN

**CX - Estremo**

livello di resistenza alla corrosione ISO 9223

**Garanzia Mizar**

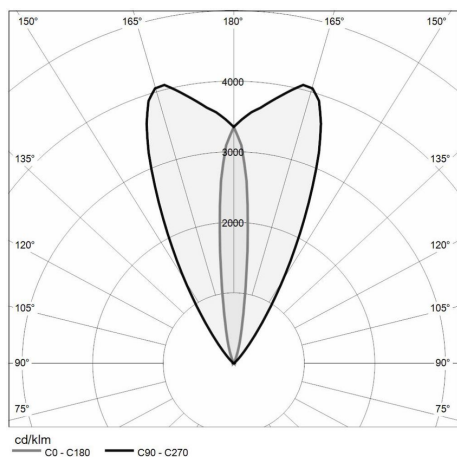
5 anni di garanzia



Descrizione tecnica

Luminaria empotrada en el suelo, transitable, apta para exteriores (IP66/IP68), con un rango de temperatura de funcionamiento de -20 °C a +50 °C. Para ofrecer la máxima versatilidad de aplicación, el cuerpo puede ser de aluminio o acero; el aro es de aluminio, acero o latón. La fuente de luz consta de un chip LED de 2 W de potencia, alimentado a 24 V de tensión constante con un controlador integrado. Su flujo luminoso la hace ideal para delimitar caminos peatonales o crear un efecto de techo estrellado, gracias a sus diferentes ángulos de emisión. La fuente está retranqueada para un mayor confort visual. Índice de reproducción cromática (CRI) > 90. Oceano está equipada con el sistema IdroSkud® para proteger los componentes electrónicos de picos de tensión, inversión de polaridad e infiltraciones de agua. Dispone de opciones antideslumbrantes (panel) y accesorios de instalación (encofrado drenante e impermeable y muelle para fijación al techo). El producto debe conectarse a una fuente de alimentación para garantizar su funcionamiento. La fuente de alimentación debe pedirse por separado. El número de dispositivos que se pueden conectar a una sola fuente de alimentación varía según el tipo de instalación. Es responsabilidad del instalador comprobar si hay posibles caídas de tensión evaluando la distancia entre el producto y la fuente de alimentación.

Fotometria



Disegno tecnico

