

# OCEANO 2.0 EFECTO MADERA



OCEANO 2.0 2W AL-TP 36° 3000K 24V  
Metel: **CEA02DCM105M00**

Cod: **CEA02DCM105M00**



#### Sistema de protección IdroSkud®

- protección contra polaridad inversa
- protección contra picos de tensión
- protección contra la infiltración de humedad



#### Clase de protección III

Diseñado para ser alimentado por una fuente de alimentación de voltaje extra bajo (SELV)



#### IP 68

Protegido contra inmersión continua hasta 3 metros



#### IP 66

Protegido contra sobretensiones, 100 litros por minuto



#### IK 07

Protegido contra un impacto de 2 J



#### Altas temperaturas

Diseñado para soportar temperaturas de hasta +50 °C



#### Transitable

Dispositivo diseñado para soportar una carga estática de hasta 5 kN



#### CX - Extremo

nivel de resistencia a la corrosión ISO 9223



#### Garantía Mizar

5 años de garantía



## Descripción técnica

Luminaria empotrada en el suelo, transitable, apta para exteriores (IP66/IP68), con un rango de temperatura de funcionamiento de -20 °C a +50 °C. Para una máxima versatilidad de aplicación, el cuerpo puede ser de aluminio o acero; el aro está fabricado con un tecnopolímero especial extremadamente resistente a la corrosión que imita la apariencia de la madera. La fuente de luz es un chip LED de 2 W de potencia, alimentado a 24 V de tensión constante con un controlador integrado. Su flujo luminoso la hace ideal para delimitar caminos peatonales o crear un efecto estrellado en el techo, gracias a sus diferentes ángulos de emisión. La fuente de luz está empotrada para un mayor confort visual. Índice de reproducción cromática (CRI) > 90. Oceano está equipada con el sistema IdroSkud® para proteger los componentes electrónicos de picos de tensión, inversión de polaridad e infiltraciones de agua. Dispone de características antideslumbrantes opcionales (panel) y accesorios de instalación (carcasas con drenaje y estanqueidad, y muelle de montaje en techo). El producto debe conectarse a una fuente de alimentación para garantizar su correcto funcionamiento. La fuente de alimentación debe pedirse por separado. El número de luminarias que se pueden conectar a una sola fuente de alimentación varía según el tipo de instalación. Es responsabilidad del instalador comprobar si hay posibles caídas de tensión evaluando la distancia entre el producto y la fuente de alimentación.

## Datos de iluminación

Tipo de fuente	LED de potencia	Riesgo fotobiológico	RG0
CCT	3000K	ULR	100.00%
CRI	> 90	Clasificación BUG	B0 U3 G0
MacAdam (SDCM)	2	Código CIE Flux	0 0 0 0 100
Flujo luminoso (lm)	157	Vida útil del LED	L80 B10 50.000 horas
Flujo del aparato (lm)	94	Eficiencia energética	Contiene una fuente de luz de clase de eficiencia energética (UE2019/2015): F
Tipo de emisión	Medio		
Ángulo óptico	36°		

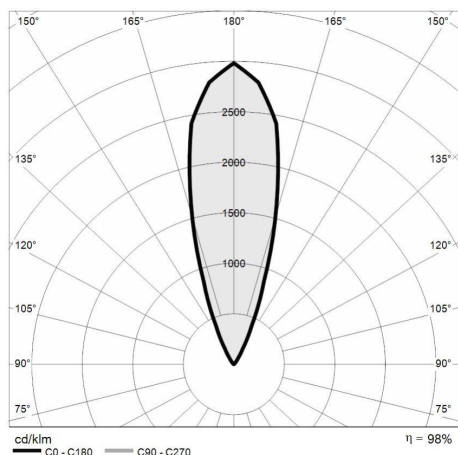
## Datos mecánicos

Diámetro (mm)	40	Clase ISO 9223	CX
Altura (mm)	76	Tipo de óptica	Lente TIR en tecnopolímero
Peso (kg)	0.122	Opcional óptico	Panal
Grado IP	IP66 / IP68	Temp. máxima de funcionamiento	+50° C
Grado IK	IK07	Temp. mínima de funcionamiento	-20° C
Forma	Redondo	Carga estática máxima (kg)	500
Color del acabado	Efecto madera / Aluminio	Transitable	Sí
Material del anillo	Tecnopolímero	Transitable por vehículos	No
Material del cuerpo	Aluminio anodizado anticorodal 6082	Temp. máxima de la superficie	+50° C
Material del difusor	Vidrio templado extra claro	Áreas EN 60598-2-13	A1 / A2
Espesor del difusor (mm)	6		

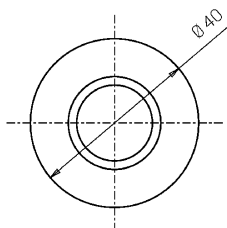
## Datos eléctricos

Potencia nominal (W)	2	Conexión eléctrica	En paralelo
Alimentación	Voltaje constante - 24 V	Protección Idroskud®	Sí
Fuente de alimentación	Remoto	Protección inversión polaridad	Sí
Clase de aislamiento	III	Protección picos de tensión	Sí
Dimmerables	Sí		
Tipo de cable	H05RN - F 2x0,75 mm <sup>2</sup>		
Longitud del cable	10 m		

## Fotometría



## Dibujo técnico



## Accesorios



### MOSTRADOR DE DRENAJE

Caja empotrada en suelo con drenaje  
OCEANO 2

Cod: CEAZZZ003



### CAJA EMPOTRADA CON DRENAJE SLIM

Caja empotrada en suelo con drenaje  
slim OCEANO 2

Cod: CEAZZZ004



Caja empotrada en suelo impermeable  
slim OCEANO 2

Cod: CEAZZZ005



### RESORTE PARA FIJACIÓN A TECHO

Resorte de montaje en techo OCEANO 2

Cod: CEAZZZ015



### FUENTE DE ALIMENTACIÓN NO DIMMERABLE

Fuente de alimentación CC 24 V 14,4 W  
IP67 ON/OFF

Cod: MID0019



Fuente de alimentación CC 24 V 36 W  
IP67 ENCENDIDO/APAGADO

Cod: MID0020



Fuente de alimentación 220/240 50/60  
Hz 24 V 24 W IP67 DALI

Cod: MID0021