

# OCEANO 4.0

OCEANO 4.0 7W AL-AL 60° 3000K 24V  
FR 10M

Cod: **CEA08DCL200M00**

Metel: **CEADDL082**



#### Sistema de protección IdroSkud®

- protección contra polaridad inversa
- protección contra picos de tensión
- protección contra la infiltración de humedad



#### Clase de protección III

Diseñado para ser alimentado por una fuente de alimentación de voltaje extra bajo (SELV)



#### IP 68 hasta 10m

Protegido contra inmersión continua hasta 10 metros



#### IP 66

Protegido contra sobretensiones, 100 litros por minuto



#### IK 09

Protegido contra un impacto de 10 J



#### Altas temperaturas

Diseñado para soportar temperaturas de hasta +50 °C



#### Transitable

Dispositivo diseñado para soportar una carga estática de hasta 5 kN



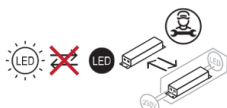
#### C5 - Muy alto

nivel de resistencia a la corrosión ISO 9223



#### Garantía Mizar

5 años de garantía



## Descripción técnica

Luminaria empotrada en el suelo, transitable, apta para exteriores y sumergible hasta 10 m (IP66/IP68), con un rango de temperatura de funcionamiento de -20 °C a +50 °C. Para ofrecer la máxima versatilidad de aplicación, el cuerpo puede ser de aluminio o acero; el anillo es de aluminio, acero o latón. La fuente de luz consta de un chip LED de 7 W de potencia, alimentado a 24 V de tensión constante con un controlador integrado. Su flujo luminoso la hace ideal para la señalización de caminos peatonales o la iluminación de elementos arquitectónicos. La fuente está empotrada para un mayor confort visual. Índice de reproducción cromática (CRI) > 90. Oceano está equipada con el sistema IdroSkud® para proteger los componentes electrónicos de picos de tensión, inversión de polaridad e infiltraciones de agua. Dispone de características antideslumbrantes opcionales (panal y lamas) y accesorios de instalación (encofrado con drenaje estanco). El producto debe conectarse a una fuente de alimentación para garantizar su funcionamiento. La fuente de alimentación debe pedirse por separado. El número de dispositivos que se pueden conectar a una sola fuente de alimentación varía según el tipo de instalación. Es responsabilidad del instalador comprobar si hay posibles caídas de tensión evaluando la distancia entre el producto y la fuente de alimentación.

## Datos de iluminación

|                        |                 |                       |  |
|------------------------|-----------------|-----------------------|--|
| Tipo de fuente         | LED de potencia | Riesgo fotobiológico  | RG0  |
| CCT                    | 3000K           | ULR                   | 100.00%  |
| CRI                    | > 90            | Clasificación BUG     | B0 U3 G0   |
| MacAdam (SDCM)         | 2               | Código CIE Flux       | 0 0 0 0 100  |
| Flujo luminoso (lm)    | 445             | Vida útil del LED     | L80 B10 50.000 horas   |
| Flujo del aparato (lm) | 334             | Eficiencia energética | Contiene una fuente de luz de clase de eficiencia energética (UE 2019/2015): G |
| Tipo de emisión        | Amplia          |                       |  |
| Ángulo óptico          | 60°             |                       |  |

## Datos mecánicos

|                             |   |                                |                            |
|-----------------------------|---|--------------------------------|----------------------------|
| Diámetro (mm)               | 90  | Espesor del difusor (mm)       | 8                          |
| Altura (mm)                 | 114                                       | Clase ISO 9223                 | C5                         |
| Peso (kg)                   | 0.64                                      | Tipo de óptica                 | Lente TIR en tecnopolímero |
| Grado IP                    | IP66 / IP68 10m                           | Opcional óptico                | Interruptor de luz         |
| Grado IK                    | IK09                                      | Temp. máxima de funcionamiento | +50° C                     |
| Forma                       | Redondo                                   | Temp. mínima de funcionamiento | -20° C                     |
| Color del acabado           | Aluminio / Aluminio                       | Carga estática máxima (kg)     | 500                        |
| Material del anillo         | Aluminio anodizado 20 um anticorodal 6082 | Transitable                    | Sí                         |
| Material del cuerpo         | Aluminio anodizado 20 um anticorodal 6082 | Transitable por vehículos      | No                         |
| Material tornillos externos | Acero inoxidable 316L (A4)                | Temp. máxima de la superficie  | +50° C                     |
| Material del difusor        | Vidrio templado extra claro               | Áreas EN 60598-2-13            | A1 / A2                    |

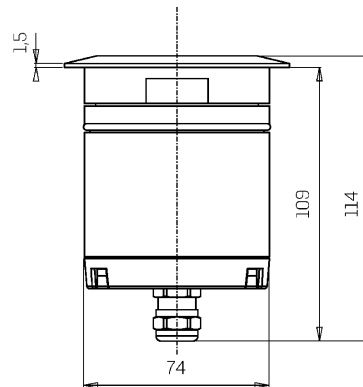
## Datos eléctricos

|                        |                                   |                                |             |
|------------------------|-----------------------------------|--------------------------------|-------------|
| Potencia nominal (W)   | 7                                 | Conexión eléctrica             | En paralelo |
| Alimentación           | Voltaje constante - 24 V          | Protección Idroskud®           | Sí          |
| Fuente de alimentación | Remoto                            | Protección inversión polaridad | Sí          |
| Clase de aislamiento   | III                               | Protección picos de tensión    | Sí          |
| Dimmerables            | Sí                                |                                |             |
| Tipo de cable          | H05RN - F 2x0,75 mm <sup>2</sup>  |                                |             |
| Longitud del cable     | 10 m (comprobar caída de tensión) |                                |             |

## Fotometría



## Dibujo técnico



## Accesorios



### MOSTRADOR DE DRENAJE

Caja empotrada en suelo con drenaje  
OCEANO 4  
Cod: CEAZZZ010



CAJA EMPOTRADA CON DRENAJE SLIM  
Caja empotrada en suelo con drenaje  
slim OCEANO 4  
Cod: CEAZZZ011



CAJA EMPOTRADA IMPERMEABLE  
Caja empotrada en suelo impermeable  
slim OCEANO 4  
Cod: CEAZZZ012



FUENTE DE ALIMENTACIÓN "N NO DIMMERABLE"  
Fuente de alimentación CC 24 V 14,4 W  
IP67 ON/OFF  
Cod: MID0019



### FUENTE DE ALIMENTACIÓN "N NO DIMMERABLE" FUENTE DE ALIMENTACIÓN "N DIMMERABLE"

Fuente de alimentación CC 24 V 36 W  
IP67 ENCENDIDO/APAGADO  
Cod: MID0020



Fuente de alimentación 220/240 50/60  
Hz 24 V 24 W IP67 DALI  
Cod: MID0021