

# OCEANO 4.0 RGBW

OCEANO 4.0 8W AL-AL 5° RGBW 24V  
PWM 1,5M

Cod: **CEA08PCS000C00**

Metel: **CEAPBS080**



#### Sistema de protección IdroSkud®

- protección contra polaridad inversa
- protección contra picos de tensión
- protección contra la infiltración de humedad



#### Clase de protección III

Diseñado para ser alimentado por una fuente de alimentación de voltaje extra bajo (SELV)



#### IP 68 hasta 10m

Protegido contra inmersión continua hasta 10 metros



#### IP 66

Protegido contra sobretensiones, 100 litros por minuto



#### IK 09

Protegido contra un impacto de 10 J



#### Altas temperaturas

Diseñado para soportar temperaturas de hasta +50 °C



#### Transitable

Dispositivo diseñado para soportar una carga estática de hasta 5 kN



#### C5 - Muy alto

nivel de resistencia a la corrosión ISO 9223



#### Luminaria RGBW

Fuente de luz que permite mezclar colores controlando cuatro canales



#### Garantía Mizar

5 años de garantía



## Descripción técnica

Luminaria empotrable de suelo transitable, apta para exteriores y sumergible hasta 10 m (IP66/IP68), con un rango de temperatura de funcionamiento de -20 °C a +50 °C. Para ofrecer la máxima versatilidad de aplicación, el cuerpo puede ser de aluminio o acero; el anillo es de aluminio, acero o latón. La fuente de luz consiste en un Multi-Chip RGBW alimentado por una tensión constante de 24 V, con una potencia máxima de 8 W, combinado con una lente TIR específica de "mezcla de colores". Su flujo luminoso la hace ideal para la señalización de caminos peatonales o la iluminación de elementos arquitectónicos. La fuente está empotrada para un mayor confort visual. Índice de reproducción cromática (CRI) > 90. Oceano está equipada con el sistema IdroSkud® para proteger los componentes electrónicos de picos de tensión, inversión de polaridad e infiltraciones de agua. Disponemos de opciones antideslumbrantes (panel y lamas) y accesorios de instalación (encofrado con drenaje estanco). El producto debe conectarse a una fuente de alimentación para garantizar su correcto funcionamiento. La fuente de alimentación debe

MIZAR es una marca de REER SPA

Via Carcano 32 - 10153 - Turín, Italia

Tel: +39 011 9969833 - Mail: [info@mizar.it](mailto:info@mizar.it) - [www.mizar.it](http://www.mizar.it)

pedirse por separado. El número de luminarias que se pueden conectar a una sola fuente de alimentación varía según el tipo de instalación. Es responsabilidad del instalador comprobar si hay posibles caídas de tensión evaluando la distancia entre el producto y la fuente de alimentación.

### Datos de iluminación

Tipo de fuente	LED multichip	Ángulo óptico	5°
CCT	RGBW (4000K)	Riesgo fotobiológico	RG0
CRI	> 80	ULR	100.00%
MacAdam (SDCM)	3	Clasificación BUG	B0 U3 G0
Flujo luminoso (lm)	640	Código CIE Flux	0 0 0 0 100
Flujo del aparato (lm)	282	Vida útil del LED	L80 B10 50.000 horas
Tipo de emisión	Estrecho		

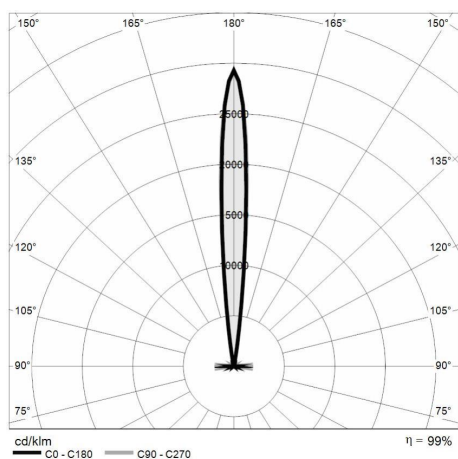
### Datos mecánicos

Diámetro (mm)	90	Clase ISO 9223	C5
Altura (mm)	114	Tipo de óptica	Lente TIR en tecnopolímero
Peso (kg)	0.64	Opcional óptico	Nadie
Grado IP	IP66 / IP68 10m	Temp. máxima de funcionamiento	+50° C
Grado IK	IK09	Temp. mínima de funcionamiento	-20° C
Forma	Redondo	Carga estática máxima (kg)	500
Color del acabado	Aluminio / Aluminio	Transitable	Sí
Material del anillo	Aluminio anodizado anticorodal 6082	Transitable por vehículos	No
Material del cuerpo	Aluminio anodizado anticorodal 6082	Temp. máxima de la superficie	+50° C
Material del difusor	Vidrio templado extra claro	Áreas EN 60598-2-13	A1 / A2
Espesor del difusor (mm)	8		

### Datos eléctricos

Potencia nominal (W)	8	Conexión eléctrica	En paralelo
Alimentación	Voltaje constante - 24 V	Protección Idroskud®	Sí
Fuente de alimentación	Remoto	Protección inversión polaridad	Sí
Clase de aislamiento	III	Protección picos de tensión	Sí
Dimmerables	Sí		
Tipo de cable	FR5FOEM7-AD8 6x0,5 mm²		
Longitud del cable	1,5 m		

## Fotometría



## Dibujo técnico

