

# OCEANO 4.1 RGBW

OCEANO 4.1 8W AL-AL 5° RGBW 24V  
PWM 10M

Cod: **CEA09PCS000M00**

Metel: **CEAPDS083**



#### Sistema de protección IdroSkud®

- protección contra polaridad inversa
- protección contra picos de tensión
- protección contra la infiltración de humedad



#### Clase de protección III

Diseñado para ser alimentado por una fuente de alimentación de voltaje extra bajo (SELV)



#### IP 68 hasta 10m

Protegido contra inmersión continua hasta 10 metros



#### IP 66

Protegido contra sobretensiones, 100 litros por minuto



#### IK 09

Protegido contra un impacto de 10 J



#### Altas temperaturas

Diseñado para soportar temperaturas de hasta +50 °C



#### Transitable

Dispositivo diseñado para soportar una carga estática de hasta 5 kN



#### C5 - Muy alto

nivel de resistencia a la corrosión ISO 9223



#### Luminaria RGBW

Fuente de luz que permite mezclar colores controlando cuatro canales



#### Garantía Mizar

5 años de garantía



## Descripción técnica

Luminaria empotrable de suelo transitable, apta para exteriores y sumergible hasta 10 m (IP66/IP68), con un rango de temperatura de funcionamiento de -20 °C a +50 °C. Para ofrecer la máxima versatilidad de aplicación, el cuerpo puede ser de aluminio o acero; el anillo es de aluminio, acero o latón. La fuente de luz consiste en un Multi-Chip RGBW alimentado por una tensión constante de 24 V, con una potencia máxima de 8 W, combinado con una lente TIR específica de "mezcla de colores". Su flujo luminoso la hace ideal para la señalización de caminos peatonales o la iluminación de elementos arquitectónicos. La fuente está empotrada para un mayor confort visual. Índice de reproducción cromática (CRI) > 90. Oceano está equipada con el sistema IdroSkud® para proteger los componentes electrónicos de picos de tensión, inversión de polaridad e infiltraciones de agua. Disponemos de opciones antideslumbrantes (panel y lamas) y accesorios de instalación (encofrado con drenaje estanco). El producto debe conectarse a una fuente de alimentación para garantizar su correcto funcionamiento. La fuente de alimentación debe

MIZAR es una marca de REER SPA

Via Carcano 32 - 10153 - Turín, Italia

Tel: +39 011 9969833 - Mail: [info@mizar.it](mailto:info@mizar.it) - [www.mizar.it](http://www.mizar.it)

pedirse por separado. El número de luminarias que se pueden conectar a una sola fuente de alimentación varía según el tipo de instalación. Es responsabilidad del instalador comprobar si hay posibles caídas de tensión evaluando la distancia entre el producto y la fuente de alimentación.

### Datos de iluminación

Tipo de fuente	Ángulo óptico
CCT	Riesgo fotobiológico
CRI	ULR
MacAdam (SDCM)	Clasificación BUG
Flujo luminoso (lm)	Código CIE Flux
Flujo del aparato (lm)	Vida útil del LED
Tipo de emisión	

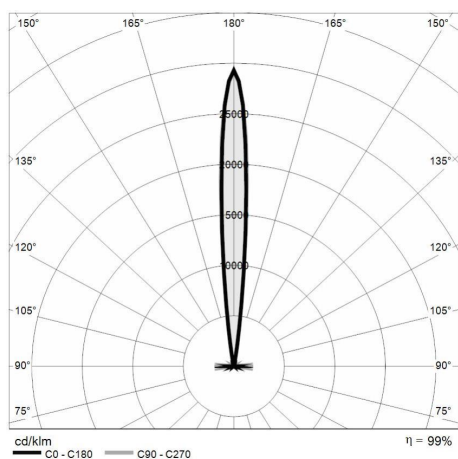
### Datos mecánicos

Ancho (mm)	Espesor del difusor (mm)
Longitud (mm)	Clase ISO 9223
Altura (mm)	Tipo de óptica
Peso (kg)	Opcional óptico
Grado IP	Temp. máxima de funcionamiento
Grado IK	Temp. mínima de funcionamiento
Forma	Carga estática máxima (kg)
Color del acabado	Transitable
Material del anillo	Transitable por vehículos
Material del cuerpo	Temp. máxima de la superficie
Material del difusor	Áreas EN 60598-2-13

### Datos eléctricos

Potencia nominal (W)	Conexión eléctrica
Alimentación	Protección Idroskud®
Fuente de alimentación	Protección inversión polaridad
Clase de aislamiento	Protección picos de tensión
Dimmerables	
Tipo de cable	
Longitud del cable	

## Fotometría



## Dibujo técnico

