

OCEANO 9.2

OCEANO 9.2 3W AC 2RAD 3000K 24V
10M



Cod: **CEA17DCR001M00**

Metel: **CEADDR002**



Sistema de protección IdroSkud®

- protección contra polaridad inversa
- protección contra picos de tensión
- protección contra la infiltración de humedad



Clase de protección III

Diseñado para ser alimentado por una fuente de alimentación de voltaje extra bajo (SELV)



IP 68 hasta 10m

Protegido contra inmersión continua hasta 10 metros



IP 66

Protegido contra sobretensiones, 100 litros por minuto



IK 10

Protegido contra un impacto de 20 J



Altas temperaturas

Diseñado para soportar temperaturas de hasta +50 °C



Transitable

Dispositivo diseñado para soportar una carga estática de hasta 5 kN



CX - Extremo

nivel de resistencia a la corrosión ISO 9223



Garantía Mizar

5 años de garantía



Descripción técnica

Luminaria empotrada en el suelo, transitable, apta para exteriores y sumergible hasta 10 m (IP66/IP68), con rango de temperatura de funcionamiento: -20 °C / +50 °C. La fuente de luz consta de un chip LED de 3 W de potencia, alimentado a tensión constante de 24 V con controlador integrado. Sus diversos ángulos de haz rasante la hacen ideal para la señalización de caminos peatonales o la iluminación. La fuente está empotrada para un mayor confort visual. Índice de reproducción cromática (CRI) > 90. Oceano está equipada con el sistema IdroSkud® para proteger los componentes electrónicos de picos de tensión, inversión de polaridad e infiltraciones de agua. Se incluyen accesorios de instalación (con drenaje y encofrado impermeable). El producto debe combinarse con una fuente de alimentación para garantizar su funcionamiento. La fuente de alimentación debe pedirse por separado. El número de luminarias que se pueden conectar a una sola fuente de alimentación varía según el tipo de instalación. Es responsabilidad del instalador comprobar posibles caídas de tensión evaluando la distancia entre el producto y la fuente de alimentación.

Datos de iluminación

| | | | |
|------------------------|-----------------|-----------------------|---|
| Tipo de fuente | LED de potencia | Riesgo fotobiológico | RG0 |
| CCT | 3000K | ULR | 81.00% |
| CRI | > 90 | Clasificación BUG | B0 U2 G0 |
| MacAdam (SDCM) | 2 | Código CIE Flux | 0 0 0 19 100 |
| Flujo luminoso (lm) | 236 | Vida útil del LED | L80 B10 50.000 horas |
| Flujo del aparato (lm) | 50 | Eficiencia energética | Contiene una fuente de luz de clase de eficiencia energética (UE2019/2015): F |
| Tipo de emisión | Rasante doble | | |
| Ángulo óptico | 30° x 2 | | |

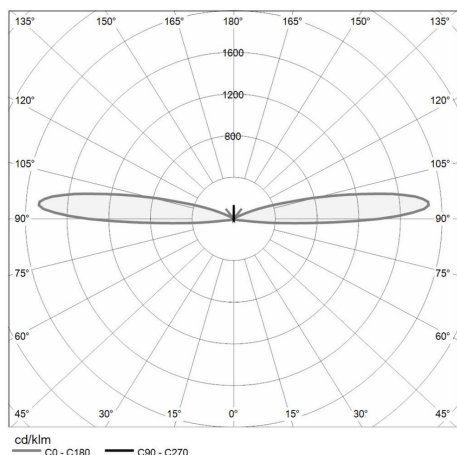
Datos mecánicos

| | | | |
|-----------------------------|----------------------------|--------------------------------|-----------------|
| Diámetro (mm) | 60 | Clase ISO 9223 | CX |
| Altura (mm) | 105 | Tipo de óptica | Silicona óptica |
| Peso (kg) | 0.65 | Opcional óptico | Nadie |
| Grado IP | IP66 / IP68 10m | Temp. máxima de funcionamiento | +50° C |
| Grado IK | IK10 | Temp. mínima de funcionamiento | -20° C |
| Forma | Redondo | Carga estática máxima (kg) | 500 |
| Color del acabado | Acero / Acero | Transitable | Sí |
| Material del anillo | Acero inoxidable 316L | Transitable por vehículos | No |
| Material del cuerpo | Acero inoxidable 316L | Temp. máxima de la superficie | +50° C |
| Material tornillos externos | Acero inoxidable 316L (A4) | Áreas EN 60598-2-13 | A1 / A2 |

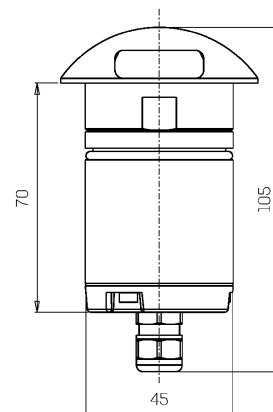
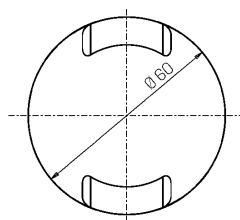
Datos eléctricos

| | | | |
|------------------------|-----------------------------------|--------------------------------|-------------|
| Potencia nominal (W) | 3 | Conexión eléctrica | En paralelo |
| Alimentación | Voltaje constante - 24 V | Protección Idroskud® | Sí |
| Fuente de alimentación | Remoto | Protección inversión polaridad | Sí |
| Clase de aislamiento | III | Protección picos de tensión | Sí |
| Dimmerables | Sí | | |
| Tipo de cable | H05RN - F 2x0,75 mm² | | |
| Longitud del cable | 10 m (comprobar caída de tensión) | | |

Fotometría



Dibujo técnico



Accesorios



MOSTRADOR DE DRENAJE

Caja empotrada en suelo con drenaje
OCEANO 3
Cod: CEAZZZ006



CAJA EMPOTRADA CON DRENAJE SLIM
Caja empotrada en suelo con drenaje
slim OCEANO 3
Cod: CEAZZZ007



CAJA EMPOTRADA IMPERMEABLE
Caja empotrada en suelo impermeable
slim OCEANO 3
Cod: CEAZZZ008



FUENTE DE ALIMENTACIÓN NO DIMMERABLE
Fuente de alimentación CC 24 V 14,4 W
IP67 ON/OFF
Cod: MID0019



FUENTE DE ALIMENTACIÓN NO DIMMERABLE

Fuente de alimentación CC 24 V 36 W
IP67 ENCENDIDO/APAGADO
Cod: MID0020



FUENTE DE ALIMENTACIÓN DIMMERABLE
Fuente de alimentación 220/240 50/60
Hz 24 V 24 W IP67 DALI
Cod: MID0021