

OCEANO 9.3

OCEANO 9.3 3W AC 3RAD 3000K 24V
1,5M



Cod: **CEA18DCR001C00**

Metel: **CEADBR003**



Sistema de protección IdroSkud®

- protección contra polaridad inversa
- protección contra picos de tensión
- protección contra la infiltración de humedad



Clase de protección III

Diseñado para ser alimentado por una fuente de alimentación de voltaje extra bajo (SELV)



IP 68 hasta 10m

Protegido contra inmersión continua hasta 10 metros



IP 66

Protegido contra sobretensiones, 100 litros por minuto



IK 10

Protegido contra un impacto de 20 J



Altas temperaturas

Diseñado para soportar temperaturas de hasta +50 °C



Transitable

Dispositivo diseñado para soportar una carga estática de hasta 5 kN



CX - Extremo

nivel de resistencia a la corrosión ISO 9223



Garantía Mizar

5 años de garantía



Descripción técnica

Luminaria empotrada en el suelo, transitable, apta para exteriores y sumergible hasta 10 m (IP66/IP68), con rango de temperatura de funcionamiento: -20 °C / +50 °C. La fuente de luz consta de un chip LED de 3 W de potencia, alimentado a tensión constante de 24 V con controlador integrado. Sus diversos ángulos de haz rasante la hacen ideal para la señalización de caminos peatonales o la iluminación. La fuente está empotrada para un mayor confort visual. Índice de reproducción cromática (CRI) > 90. Oceano está equipada con el sistema IdroSkud® para proteger los componentes electrónicos de picos de tensión, inversión de polaridad e infiltraciones de agua. Se incluyen accesorios de instalación (con drenaje y encofrado impermeable). El producto debe combinarse con una fuente de alimentación para garantizar su funcionamiento. La fuente de alimentación debe pedirse por separado. El número de luminarias que se pueden conectar a una sola fuente de alimentación varía según el tipo de instalación. Es responsabilidad del instalador comprobar posibles caídas de tensión evaluando la distancia entre el producto y la fuente de alimentación.

Datos de iluminación

Tipo de fuente	LED de potencia	Riesgo fotobiológico	RG0
CCT	3000K	ULR	81.00%
CRI	> 90	Clasificación BUG	B0 U2 G0
MacAdam (SDCM)	2	Código CIE Flux	0 0 0 19 100
Flujo luminoso (lm)	236	Vida útil del LED	L80 B10 50.000 horas
Flujo del aparato (lm)	74	Eficiencia energética	Contiene una fuente de luz de clase de eficiencia energética (UE2019/2015): F
Tipo de emisión	Rasante triple		
Ángulo óptico	30° x 3		

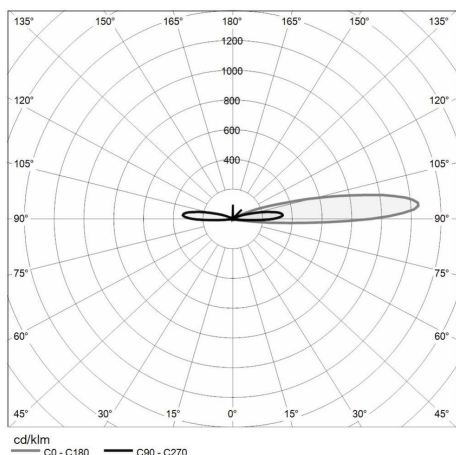
Datos mecánicos

Diámetro (mm)	60	Clase ISO 9223	CX
Altura (mm)	105	Tipo de óptica	Silicona óptica
Peso (kg)	0.625	Opcional óptico	Nadie
Grado IP	IP66 / IP68 10m	Temp. máxima de funcionamiento	+50° C
Grado IK	IK10	Temp. mínima de funcionamiento	-20° C
Forma	Redondo	Carga estática máxima (kg)	500
Color del acabado	Acero / Acero	Transitable	Sí
Material del anillo	Acero inoxidable 316L	Transitable por vehículos	No
Material del cuerpo	Acero inoxidable 316L	Temp. máxima de la superficie	+50° C
Material tornillos externos	Acero inoxidable 316L (A4)	Áreas EN 60598-2-13	A1 / A2

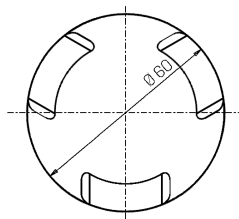
Datos eléctricos

Potencia nominal (W)	3	Conexión eléctrica	En paralelo
Alimentación	Voltaje constante - 24 V	Protección Idroskud®	Sí
Fuente de alimentación	Remoto	Protección inversión polaridad	Sí
Clase de aislamiento	III	Protección picos de tensión	Sí
Dimmerables	Sí		
Tipo de cable	H05RN - F 2x0,75 mm²		
Longitud del cable	1,5 m		

Fotometría



Dibujo técnico



Accesorios



MOSTRADOR DE DRENAJE

Caja empotrada en suelo con drenaje
OCEANO 3
Cod: CEAZZZ006



CAJA EMPOTRADA CON DRENAJE SLIM
Caja empotrada en suelo con drenaje
slim OCEANO 3
Cod: CEAZZZ007



CAJA EMPOTRADA IMPERMEABLE
Caja empotrada en suelo impermeable
slim OCEANO 3
Cod: CEAZZZ008



FUENTE DE ALIMENTACIÓN "N NO DIMMERABLE"
Fuente de alimentación CC 24 V 14,4 W
IP67 ON/OFF
Cod: MID0019



FUENTE DE ALIMENTACIÓN "N NO DIMMERABLE" FUENTE DE ALIMENTACIÓN "N DIMMERABLE

Fuente de alimentación CC 24 V 36 W
IP67 ENCENDIDO/APAGADO
Cod: MID0020



Fuente de alimentación 220/240 50/60
Hz 24 V 24 W IP67 DALI
Cod: MID0021