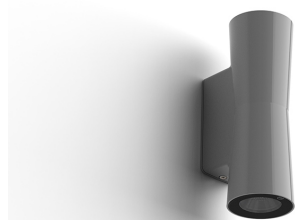


# QUANTUM 1.2

QUANTUM 1.2 6W PRIMER ELI 3000K  
220V PA

Cod: **QUA01DCE1PRZ00**

Metel: **QUADME103**

**Clase de protección II**

Producto con doble aislamiento eléctrico.

**IP 65**

Protegido de chorros de agua

**IK 08**

Protegido contra un impacto de 5 J

**Altas temperaturas**

Diseñado para soportar temperaturas de hasta +50 °C

**C5 - Muy alto**

nivel de resistencia a la corrosión ISO 9223

**Acabado personalizable**

El producto puede ser pintado por el usuario final.

**Garantía Mizar**

5 años de garantía



## Descripción técnica

Luminaria de pared de doble emisión, apta para exterior (IP65), con un amplio rango de temperatura de funcionamiento: de -20 °C a +50 °C. El cuerpo está fabricado en aluminio fundido a presión protegido con un revestimiento de epoxi poliéster que garantiza una resistencia a la corrosión de 1500 horas en niebla salina. La fuente de luz consiste en un chip LED de 6 W de potencia alimentado a 220 V CA (fuente de alimentación integrada). Su flujo luminoso y su diseño distintivo la hacen ideal para iluminar fachadas y detalles arquitectónicos. Índice de reproducción cromática (CRI) > 90. Disponible una opción de antideslumbramiento (panel).

## Datos de iluminación

Tipo de fuente	LED de potencia	Riesgo fotobiológico	RG0
CCT	3000K	ULR	50.00%
CRI	> 90	Clasificación BUG	B0 U3 G0
MacAdam (SDCM)	3	Código CIE Flux	99 100 100 50 100
Flujo luminoso (lm)	472	Vida útil del LED	L80 B10 50.000 horas
Flujo del aparato (lm)	301	Eficiencia energética	Contiene una fuente de luz de clase de eficiencia energética (UE2019/2015): F
Tipo de emisión	Elíptico		
Ángulo óptico	10°x45°		

## Datos mecánicos

Ancho (mm)	55	Material tornillos externos	Acero inoxidable 316L (A4)
Longitud (mm)	77	Material del difusor	Vidrio templado extra claro
Altura (mm)	164	Espesor del difusor (mm)	5
Peso (kg)	0.6	Clase ISO 9223	C5
Grado IP	IP65	Tipo de óptica	Lente TIR en tecnopolímero
Grado IK	IK06	Opcional óptico	Panal
Tipo de acabado	Imprimación pintable	Temp. máxima de funcionamiento	+50° C
Color del acabado	Imprimación pintable	Temp. mínima de funcionamiento	-20° C
Material del cuerpo	Aluminio fundido a presión EN AB46100		

## Datos eléctricos

Potencia nominal (W)	6	Dimmerables	No
Alimentación	220V AC 50/60 Hz	Longitud del cable	No precableado
Fuente de alimentación	Integrado		
Clase de aislamiento	II		

## Fotometría



## Dibujo técnico

