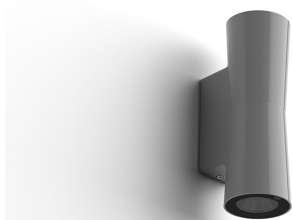


QUANTUM 1.2

QUANTUM 1.2 6W PRIMER 10° 3000K
220V

Cod: **QUA01DCS0PRZ00**

Metel: **QUADMS003**



Clase de protección II

Producto con doble aislamiento eléctrico.



IP 65

Protegido de chorros de agua



IK 08

Protegido contra un impacto de 5 J



Altas temperaturas

Diseñado para soportar temperaturas de hasta +50 °C



C5 - Muy alto

nivel de resistencia a la corrosión ISO 9223



Acabado personalizable

El producto puede ser pintado por el usuario final.



Garantía Mizar

5 años de garantía



Descripción técnica

Luminaria de pared de doble emisión, apta para exterior (IP65), con un amplio rango de temperatura de funcionamiento: de -20 °C a +50 °C. El cuerpo está fabricado en aluminio fundido a presión protegido con un revestimiento de epoxi poliéster que garantiza una resistencia a la corrosión de 1500 horas en niebla salina. La fuente de luz consiste en un chip LED de 6 W de potencia alimentado a 220 V CA (fuente de alimentación integrada). Su flujo luminoso y su diseño distintivo la hacen ideal para iluminar fachadas y detalles arquitectónicos. Índice de reproducción cromática (CRI) > 90. Disponible una opción de antideslumbramiento (panel).

Datos de iluminación

Tipo de fuente	LED de potencia	Riesgo fotobiológico	RG0
CCT	3000K	ULR	50.00%
CRI	> 90	Clasificación BUG	B0 U3 G0
MacAdam (SDCM)	3	Código CIE Flux	98 99 100 50 100
Flujo luminoso (lm)	472	Vida útil del LED	L80 B10 50.000 horas
Flujo del aparato (lm)	287	Eficiencia energética	Contiene una fuente de luz de clase de eficiencia energética (UE2019/2015): F
Tipo de emisión	Estrecho		
Ángulo óptico	10°		

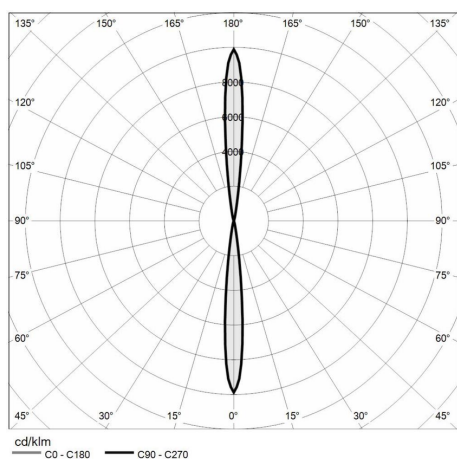
Datos mecánicos

Ancho (mm)	55	Material tornillos externos	Acero inoxidable 316L (A4)
Longitud (mm)	77	Material del difusor	Vidrio templado extra claro
Altura (mm)	164	Espesor del difusor (mm)	5
Peso (kg)	0.6	Clase ISO 9223	C5
Grado IP	IP65	Tipo de óptica	Lente TIR en tecnopolímero
Grado IK	IK06	Opcional óptico	Nadie
Tipo de acabado	Imprimación pintable	Temp. máxima de funcionamiento	+50° C
Color del acabado	Imprimación pintable	Temp. mínima de funcionamiento	-20° C
Material del cuerpo	Aluminio fundido a presión EN AB46100		

Datos eléctricos

Potencia nominal (W)	6	Dimmerables	No
Alimentación	220V AC 50/60 Hz	Longitud del cable	No precableado
Fuente de alimentación	Integrado		
Clase de aislamiento	II		

Fotometría



Dibujo técnico

