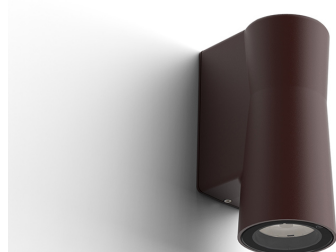


# QUANTUM 2.1

QUANTUM 2.1 7W CORTEN 5° 4000K  
220V DALI PA

Cod: **QUA02FCS1CTZ01**

Metel: **QUAFNS302**



Clase de protección II

Producto con doble aislamiento eléctrico.



IP 65

Protegido de chorros de agua



IK 06

Protegido contra un impacto de 1 J



Altas temperaturas

Diseñado para soportar temperaturas de hasta +50 °C



C5 - Muy alto

nivel de resistencia a la corrosión ISO 9223



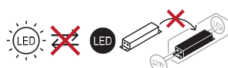
DALI

Producto con fuente de alimentación regulable integrada



Garantía Mizar

5 años de garantía



## Descripción técnica

Luminaria de pared monoemisión, apta para exterior (IP65), con un amplio rango de temperatura de funcionamiento: -20 °C / +50 °C. El cuerpo está fabricado en aluminio fundido a presión protegido por un revestimiento de epoxi poliéster que garantiza una resistencia a la corrosión de 1500 horas en niebla salina. La fuente de luz consiste en un chip LED de 7 W de potencia alimentado a 220 V CA (fuente de alimentación integrada). Su flujo luminoso y su diseño distintivo la hacen ideal para iluminar fachadas y detalles arquitectónicos. Índice de reproducción cromática (CRI) > 90. Disponible una opción de antideslumbramiento (panel).

## Datos de iluminación

Tipo de fuente	LED de potencia	Riesgo fotobiológico	RG0
CCT	4000K	ULR	0.00%
CRI	> 90	Clasificación BUG	B1 U0 G0
MacAdam (SDCM)	3	Código CIE Flux	90 96 99 100 100
Flujo luminoso (lm)	445	Vida útil del LED	L80 B10 50.000 horas
Flujo del aparato (lm)	334	Eficiencia energética	Contiene una fuente de luz de clase de eficiencia energética (UE 2019/2015): G
Tipo de emisión	Estrecho		
Ángulo óptico	5°		

## Datos mecánicos

Ancho (mm)	78	Material del cuerpo	Aluminio fundido a presión EN AB46100
Longitud (mm)	112	Material del difusor	Vidrio templado extra claro
Altura (mm)	185	Espesor del difusor (mm)	6
Peso (kg)	1.2	Clase ISO 9223	C5
Grado IP	IP65	Tipo de óptica	Lente TIR en tecnopolímero
Grado IK	IK06	Opcional óptico	Panel
Tipo de acabado	Imprimación protectora seguida de pintura epoxi y poliéster.	Temp. máxima de funcionamiento	+50° C
Color del acabado	Corten	Temp. mínima de funcionamiento	-20° C

## Datos eléctricos

Potencia nominal (W)	7	Tipo de conector	Bloque de terminales de clase II
Alimentación	220V AC 50/60 Hz	Longitud del cable	No precableado
Fuente de alimentación	Integrado		
Clase de aislamiento	II		
Dimmerables	Sí (DALI)		

## Fotometría



## Dibujo técnico

