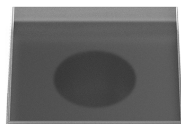


VITRUM SQUARE 1.1

VITRUM SQUARE 1.1 2W NEGRO OPAL
2700K 24V 5M

Cod: **VIT04CCD001H00**



Sistema de protección IdroSkud®
protección contra polaridad inversa + protección contra picos de tensión + protección contra la infiltración de humedad



Clase de protección III
Diseñado para ser alimentado por una fuente de alimentación de voltaje extra bajo (SELV)



IP 68
Protegido contra inmersión continua hasta 3 metros



IP 66
Protegido contra sobretensiones, 100 litros por minuto



IK 10
Protegido contra un impacto de 20 J



Altas temperaturas
Diseñado para soportar temperaturas de hasta +50 C



Transitable
Dispositivo diseñado para soportar una carga estática de hasta 500 kg



CX - Extremo
nivel de resistencia a la corrosión ISO 9223



Garantía Mizar
5 años de garantía



Descripción técnica

VITRUM es una gama de luminarias empotrables transitables, totalmente a ras de suelo, aptas para exteriores (IP66/IP68) con un rango de temperatura de funcionamiento de -20°C a +50°C. Su característica distintiva es su pantalla de vidrio templado sin anillo metálico, serigrafiada en negro o blanco. Disponible en versiones transparente o satinada. El cuerpo está fabricado en aluminio anticorrosivo anodizado negro. La fuente de luz consta de un único chip LED de alta potencia, en versiones de 2 W, 3 W o 7 W, alimentado por una tensión constante de 24 V. Su diseño minimalista la hace ideal para su instalación en elegantes ambientes interiores y exteriores, así como en situaciones de alta humedad (spas, bodegas). La fuente de luz está empotrada para mayor confort visual. Índice de reproducción cromática (CRI) > 90. La luminaria está equipada con el sistema IdroSkud® para proteger los componentes electrónicos de picos de tensión, inversión de polaridad e infiltración de agua. El producto debe combinarse con una fuente de alimentación para garantizar su funcionamiento. La fuente de alimentación debe solicitarse por separado. La cantidad de dispositivos que se pueden conectar a una sola fuente de alimentación varía según el tipo de instalación. Es responsabilidad del instalador verificar posibles caídas de tensión evaluando la distancia entre el producto y la fuente de alimentación.

Datos de iluminación

Tipo de fuente	LED de potencia	Riesgo fotobiológico	RG0
CCT	2700K	ULR	100.00%
CRI	> 90	Clasificación BUG	B0 U3 G0
MacAdam (SDCM)	2	Código CIE Flux	0 0 0 0 100
Flujo luminoso de la fuente (lm)	157	Vida útil del LED	L80 B10 50.000 horas
Flujo del aparato (lm)	58	Eficiencia energética	Contiene una fuente de luz de clase de eficiencia energética (UE2019/2015): F
Tipo de emisión	Difusa		
Ángulo óptico	120°		

Datos mecánicos

Ancho (mm)	40	Clase ISO 9223	CX
Longitud (mm)	40	Tipo de óptica	Lente TIR en tecnopolímero
Altura (mm)	70	Temp. máxima de funcionamiento	+50° C
Peso (kg)	0.113	Temp. mínima de funcionamiento	-20° C
Grado IP	IP66 / IP68	Carga estática máxima (kg)	500
Grado IK	IK10	Transitable	Sí
Color del acabado	Serigrafía en negro	Transitable por vehículos	No
Material del cuerpo	Aluminio anodizado anticorrosional 6082	Temp. máxima de la superficie	+50° C
Material del difusor	Vidrio templado satinado	Áreas EN 60598-2-13	A1 / A2
Espesor del difusor (mm)	8		

Datos eléctricos

Potencia nominal (W)	2	Conexión eléctrica	En paralelo
Alimentación	Voltaje constante - 24V DC	Protección Idroskud®	Sí
Fuente de alimentación	Remoto	Protección inversión polaridad	Sí
Clase de aislamiento	III	Protección picos de tensión	Sí
Dimmerables	Sí		
Tipo de cable	H05RN - F 2x0,75 mm ²		
Longitud del cable	0,4 m		

Fotometría



Dibujo técnico

