

# ACUS 1.1

**ACUS 1.1 25W 25° 3000K 700mA**Cod: **ACU01DCM000Z00****Sistema di protezione IdroSkud®**

- protezione inversione polarità
- protezione dai picchi di tensione
- protezione da infiltrazioni di umidità

**Classe di protezione III**

Progettato per essere alimentato con un alimentatore a bassissima tensione (SELV)

**IP 67**

Protezione da immersione temporanea (30 minuti) fino a 1 metro

**IP 66**

Protezione da ondate, 100 litri al minuto

**IK 10**

Protezione da un impatto di 20 J

**Alte temperature**

Progettato per resistere a temperature fino a +50 °C

**Carrabile**

Apparecchio progettato per resistere ad un carico statico fino a 20 kN

**CX - Estremo**

livello di resistenza alla corrosione ISO 9223

**Garanzia Mizar**

5 anni di garanzia



## Descrizione tecnica

Apparecchio da incasso a terra, carrabile, adatto agli ambienti esterni (IP66/IP67), con range di temperatura di esercizio: -20°C / +50°C. Per ridurre il peso e garantire resistenza all'usura, il corpo è in alluminio e la ghiera tonda in acciaio. La sorgente luminosa è costituita da Led C.O.B alimentato in corrente costante, max 700mA, per potenza massima di 25W. L'alto flusso luminoso lo rende ideale per tracciare percorsi pedonali e carrabili o illuminare facciate e dettagli architettonici grazie all'ottica con riflettore. La sorgente Led è arretrata per maggior comfort visivo. Indice di resa cromatica CRI > 90. Acus è dotato di sistema IdroSkud® per la protezione dei componenti elettronici da picchi di tensione, inversione di polarità e infiltrazioni di acqua. Sono previsti optionals per l'anti-abbagliamento (nido d'ape e frangiluce) e accessori per l'installazione (cassaforma carrabile). Il prodotto deve essere abbinato ad un alimentatore per garantirne il funzionamento. L'alimentatore deve essere ordinato a parte. La quantità di apparecchi che possono essere collegati ad un singolo alimentatore, varia in base al tipo di installazione. Spetta all'installatore verificare la possibile caduta di tensione, valutando la distanza tra prodotto e alimentatore.

## Dati illuminotecnici

Tipo di sorgente	LED COB	Rischio fotobiologico	RG1
CCT	3000K	ULR	100.00%
CRI	> 90	BUG Rating	B0 U5 G0
MacAdam (SDCM)	3	CIE Flux Code	0 0 0 0 100
Flusso sorgente (lm)	2776	Durata vita LED	L80 B10 50.000h
Flusso apparecchio (lm)	2082	Efficienza energetica	Questo contiene una sorgente luminosa di classe di efficienza energetica (EU2019/2015): F
Tipo di emissione	Media		
Angolo ottica	25°		

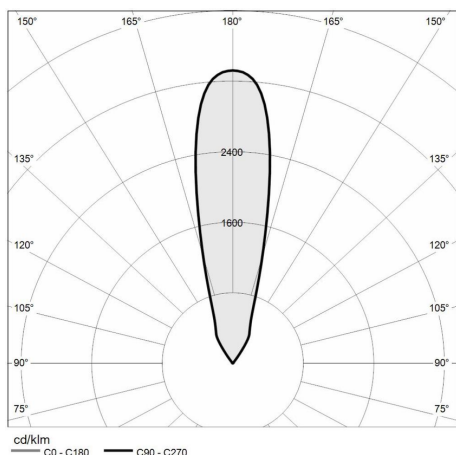
## Dati meccanici

Diametro (mm)	140	Spessore diffusore (mm)	12
Altezza (mm)	106	Classe ISO 9223	CX
Peso (Kg)	1.29	Tipologia di ottica	Riflettore in tecnopolimero metallizzato
Grado IP	IP66 / IP67	Optional ottico	Nessuno
Grado IK	IK10	Temp. operativa massima	+50° C
Forma	Tonda	Temp. operativa minima	-20° C
Colore finitura	Acciaio	Massimo carico statico (kg)	2000
Materiale ghiera	Acciaio inox 316L micropallinato	Calpestabile	Sì
Materiale corpo	Alluminio anodizzato anticorodal 6082	Carrabile	Sì
Materiale viti esterne	Acciaio inox 316L (A4)	Temp. superficiale massima	+60° C
Materiale diffusore	Vetro temperato extrachiaro	Aree EN 60598-2-13	A1 / A2 / A3 / A4

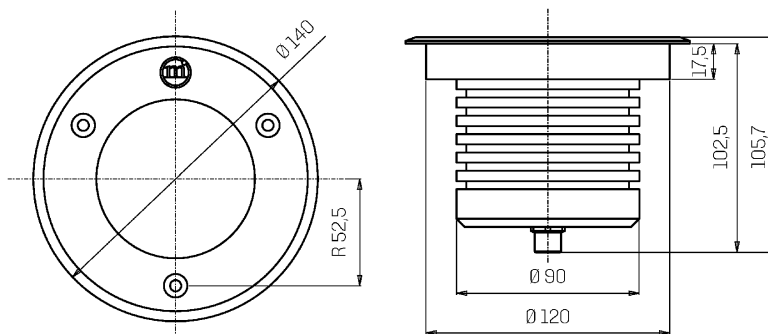
## Dati elettrici

Potenza nominale (W)	25	Collegamento elettrico	In serie
Alimentazione	Corrente costante - 700 mA	Protezione Idroskud®	Sì
Alimentatore	Remoto	Protez. inversione polarità	Sì
Classe di isolamento	III	Protezione picchi tensione	Sì
Dimmerabilità	Sì (PWM)		
Tipologia connettore	M12 - 5 poli IP67		
Lunghezza del cavo	Non pre-cablato		

## Fotometria



## Disegno tecnico



## Accessori



### CONTROCASSA CARRABILE

Controcassa carrabile ACUS

Cod: ACUZZZ000



### ALIMENTATORE NON DIMMERABILE

ALIMENTATORE DC 5-44V 700MA 30W  
MAX

Cod: MID0022



### ALIMENTATORE DIMMERABILE

ALIMENTATORE DC 10-54V 1.5/38W  
150-1050MA IP20 DALI/NFC

Cod: MID0025



### ALIMENTATORE NON DIMMERABILE

ALIMENTATORE DC 10-50V 15/70W  
700MA IP68

Cod: MID0026



### ALIMENTATORE DIMMERABILE

ALIMENTATORE DC 2-49V 1/30W  
250-700MA IP68 DALI

Cod: MID0027