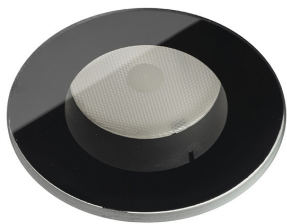


# CAELUM 3.0

CAELUM 3.0 7W NERO 5° 4000K 24V NA  
0,4M

Cod: **CLM03FCS100A00**

Metel: **CLMFAS005**



#### Sistema di protezione IdroSkud®

- protezione inversione polarità
- protezione dai picchi di tensione
- protezione da infiltrazioni di umidità



#### Classe di protezione III

Progettato per essere alimentato con un alimentatore a bassissima tensione (SELV)



#### IP 68

Protetto da immersione continua fino a 3 metri



#### IP 66

Protetto da ondate, 100 litri al minuto



#### IK 10

Protetto da un impatto di 20 J



#### Alte temperature

Progettato per resistere a temperature fino a +50 C



#### CX - Estremo

livello di resistenza alla corrosione ISO 9223



#### Garanzia Mizar

5 anni di garanzia



## Descrizione tecnica

CAELUM è una gamma di incassi a soffitto completamente a filo, adatti agli ambienti esterni (IP66/IP68) con range di temperatura di esercizio: -20°C / +50°C. La sua particolarità è di possedere uno schermo in vetro temperato senza ghiera metallica, serigrafato in colore nero o bianco. Disponibile in versione trasparente o satinata. Il corpo è in alluminio anticorodal anodizzato nero. La sorgente luminosa è costituita da un singolo chip power LED, in versione da 2W, 3W o 7W, alimentato a 24Vdc in tensione costante. Il design essenziale lo rende ideale per essere installato in ambienti eleganti sia interni che esterni, nonché per situazioni ad elevata umidità (spa, cantine). La sorgente è arretrata per un maggior confort visivo. Indice di resa cromatica CRI > 90. L'apparecchio è dotato del sistema IdroSkud® per la protezione dei componenti elettronici da picchi di tensione, inversione di polarità e infiltrazioni di acqua. Il prodotto deve essere abbinato ad un alimentatore per garantirne il funzionamento. L'alimentatore deve essere ordinato a parte. La quantità di apparecchi che possono essere collegati ad un singolo alimentatore, varia in base al tipo di installazione. Spetta all'installatore verificare la possibile caduta di tensione, valutando la distanza tra prodotto e alimentatore.

## Dati illuminotecnici

Tipo di sorgente	singolo chip power LED	Rischio fotobiologico	RG0
CCT	4000K	ULR	0,00%
CRI	> 90	BUG Rating	B0 U0 G0
MacAdam (SDCM)	2	CIE Flux Code	81 92 98 100 100
Flusso sorgente (lm)	445	Durata vita LED	L80 B10 50.000h
Flusso apparecchio (lm)	334	Efficienza energetica	Questo contiene una sorgente luminosa di classe di efficienza energetica (EU2019/2015): G
Tipo di emissione	Stretta		
Angolo ottica	5°		

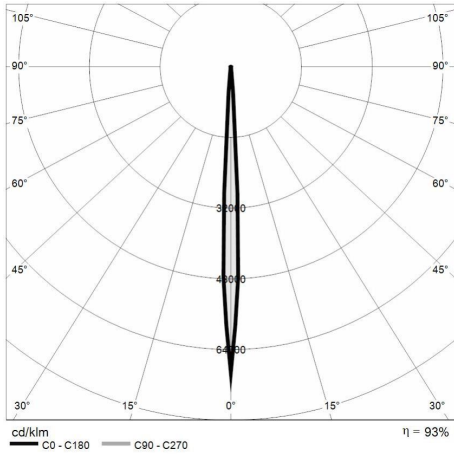
## Dati meccanici

Diametro (mm)	85	Materiale diffusore	Vetro temperato extrachiaro
Altezza (mm)	108	Spessore diffusore (mm)	10
Peso (Kg)	0.632	Classe ISO 9223	CX
Grado IP	IP66 / IP68	Tipologia di ottica	Lente TIR in tecnopolimero
Grado IK	IK10	Optional ottico	Nido d'ape
Colore finitura	Serigrafia nera	Temp. operativa massima	+50° C
Materiale corpo	Alluminio anodizzato anticorodal 6082	Temp. operativa minima	-20° C

## Dati elettrici

Potenza nominale (W)	7	Collegamento elettrico	In parallelo
Alimentazione	Tensione costante - 24V	Protezione Idroskud®	Sì
Alimentatore	Remoto	Protez. inversione polarità	Sì
Classe di isolamento	III	Protezione picchi tensione	Sì
Dimmerabilità	Sì (PWM)		
Tipologia cavo	H05RN - F 2x0,75 mm <sup>2</sup>		
Lunghezza del cavo	0,4 m		

Fotometria



Disegno tecnico

