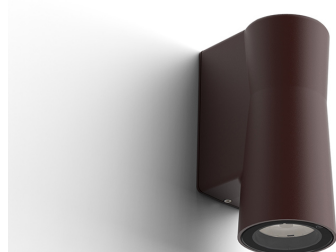


# QUANTUM 2.1

QUANTUM 2.1 7W CORTEN ELL 2700K  
220V NA

Cod: **QUA02CCEICTZ00**



Classe di protezione II  
Prodotto in doppio isolamento elettrico



IP 65  
Protetto da getti d'acqua



IK 08  
Protetto da un impatto di 5 J



Alte temperature  
Progettato per resistere a temperature fino a +50 C



C5 - Molto alto  
livello di resistenza alla corrosione ISO 9223



Garanzia Mizar  
5 anni di garanzia



## Descrizione tecnica

Apparecchio mono-emissione per montaggio a parete, adatto agli ambienti esterni (IP65), con ampio range di temperatura di esercizio: -20°C / +50°C. Il corpo è in alluminio pressofuso protetto da verniciatura epossidica in poliestere che garantisce una resistenza alla corrosione pari a 1500 ore in nebbia salina. La sorgente luminosa è costituita da un singolo chip Power Led da 7W alimentato a 220Vac (alimentatore integrato). Il flusso luminoso e il design distintivo lo rendono ideale per illuminare facciate e dettagli architettonici. Indice di resa cromatica CRI > 90. È previsto optional per l'anti-abbagliamento (nido d'ape).

## Dati illuminotecnici

|                         |                        |                       |   |
|-------------------------|------------------------|-----------------------|---|
| Tipo di sorgente        | singolo chip power LED | Rischio fotobiologico | RG0   |
| CCT                     | 2700K                  | ULR                   | 0.00%   |
| CRI                     | > 90                   | BUG Rating            | B0 U0 G0  |
| MacAdam (SDCM)          | 3                      | CIE Flux Code         | 78 92 99 100 100  |
| Flusso sorgente (lm)    | 445                    | Durata vita LED       | L80 B10 50.000h   |
| Flusso apparecchio (lm) | 313                    | Efficienza energetica | Questo contiene una sorgente luminosa di classe di efficienza energetica (EU2019/2015): G |
| Tipo di emissione       | Ellittica              |                       |   |
| Angolo ottica           | 15°x60°                |                       |   |

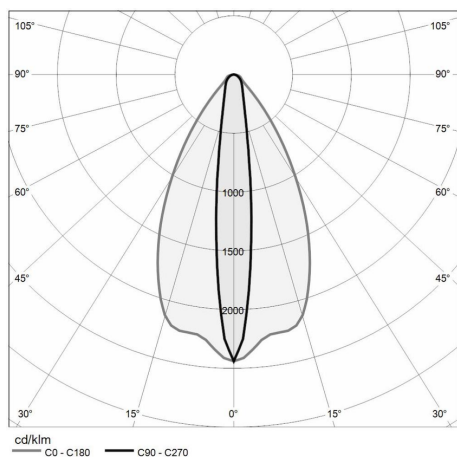
## Dati meccanici

|                       |   |                         |                             |
|-----------------------|---|-------------------------|-----------------------------|
| Larghezza (mm)        | 78  | Materiale viti esterne  | Acciaio inox 316L (A4)      |
| Lunghezza (mm)        | 112   | Materiale diffusore     | Vetro temperato extrachiaro |
| Altezza (mm)          | 185   | Spessore diffusore (mm) | 6                           |
| Peso (Kg)             | 1.2   | Classe ISO 9223         | C5                          |
| Grado IP              | IP65  | Tipologia di ottica     | Lente TIR in tecnopolimero  |
| Grado IK              | IK06  | Optional ottico         | Nido d'ape                  |
| Tipologia di finitura | Primer di fondo protettivo seguito da verniciatura epossidica e in poliestere | Temp. operativa massima | +50° C                      |
| Colore finitura       | Corten  | Temp. operativa minima  | -20° C                      |
| Materiale corpo       | Alluminio pressofuso EN AB46100   |                         |                             |

## Dati elettrici

|                      |                  |                    |                 |
|----------------------|------------------|--------------------|-----------------|
| Potenza nominale (W) | 7                | Dimmerabilità      | No              |
| Alimentazione        | 220V AC 50/60 Hz | Lunghezza del cavo | Non pre-cablato |
| Alimentatore         | Integrato        |                    |                 |
| Classe di isolamento | II               |                    |                 |

## Fotometria



## Disegno tecnico

