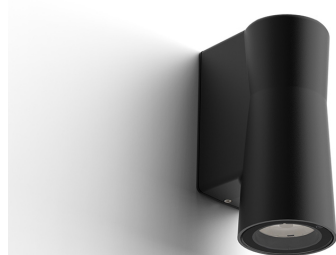


# QUANTUM 2.1

QUANTUM 2.1 7W BK9005 60° 4000K  
220V DALI

Cod: **QUA02FCL0B0Z01**



Classe di protezione II

Prodotto in doppio isolamento elettrico



IP 65

Protetto da getti d'acqua



IK 06

Protetto da un impatto di 1 J



Alte temperature

Progettato per resistere a temperature fino a +50 C



C5 - Molto alto

livello di resistenza alla corrosione ISO 9223



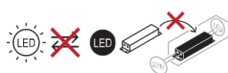
DALI

Prodotto con alimentatore dimmerabile integrato



Garanzia Mizar

5 anni di garanzia



## Descrizione tecnica

Apparecchio mono-emissione per montaggio a parete, adatto agli ambienti esterni (IP65), con ampio range di temperatura di esercizio: -20°C / +50°C. Il corpo è in alluminio pressofuso protetto da verniciatura epossidica in poliestere che garantisce una resistenza alla corrosione pari a 1500 ore in nebbia salina. La sorgente luminosa è costituita da un singolo chip Power Led da 3W alimentato a 220Vac (alimentatore integrato). Il flusso luminoso e il design distintivo lo rendono ideale per illuminare facciate e dettagli architettonici. Indice di resa cromatica CRI > 90. È previsto optional per l'anti-abbagliamento (nido d'ape).

## Dati illuminotecnici

Tipo di sorgente	singolo chip power LED	Rischio fotobiologico	RG0
CCT	4000K	ULR	0.00%
CRI	> 90	BUG Rating	B0 U1 G0
MacAdam (SDCM)	3	CIE Flux Code	73 91 98 100 100
Flusso sorgente (lm)	445	Durata vita LED	L80 B10 50.000h
Flusso apparecchio (lm)	352	Efficienza energetica	Questo contiene una sorgente luminosa di classe di efficienza energetica (EU2019/2015): G
Tipo di emissione	Larga		
Angolo ottica	60°		

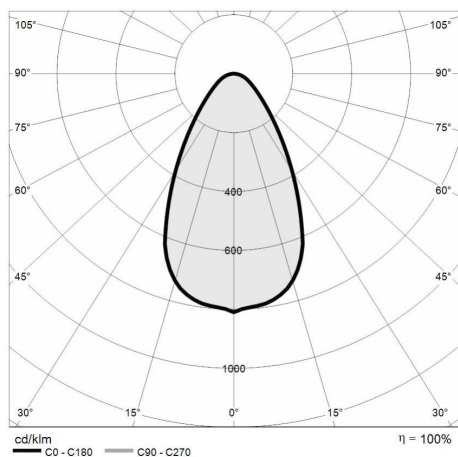
## Dati meccanici

Larghezza (mm)	78	Materiale corpo	Alluminio pressofuso EN AB46100
Lunghezza (mm)	112	Materiale diffusore	Vetro temperato extrachiaro
Altezza (mm)	185	Spessore diffusore (mm)	6
Peso (Kg)	1.2	Classe ISO 9223	C5
Grado IP	IP65	Tipologia di ottica	Lente TIR in tecnopolimero
Grado IK	IK06	Optional ottico	Nessuno
Tipologia di finitura	Primer di fondo protettivo seguito da verniciatura epossidica e in poliestere	Temp. operativa massima	+50° C
Colore finitura	Nero RAL9005	Temp. operativa minima	-20° C

## Dati elettrici

Potenza nominale (W)	7	Tipologia connettore	Morsettiera Classe II
Alimentazione	220V AC 50/60 Hz	Lunghezza del cavo	Non pre-cablato
Alimentatore	Integrato		
Classe di isolamento	II		
Dimmerabilità	Sì (DALI)		

## Fotometria



## Disegno tecnico

