



INDICAZIONI E INFORMAZIONI PER LA TUTELA AMBIENTALE



INFORMAZIONE AGLI UTENTI

ai sensi dell'art. 26 del Decreto Legislativo 14 marzo 2014, n. 49
"Attuazione della direttiva 2012/19/UE sui rifiuti di apparecchiature elettriche ed elettroniche (RAEE)"

Il simbolo del cassonetto barrato riportato sull'apparecchiatura o sulla sua confezione indica che il prodotto alla fine della propria vita utile deve essere raccolto separatamente dagli altri rifiuti.

L'utente dovrà, pertanto, conferire l'apparecchiatura giunta a fine vita agli idonei centri comunali di raccolta differenziata dei rifiuti elettrotecnici ed elettronici.

In alternativa alla gestione autonoma è possibile consegnare l'apparecchiatura che si desidera smaltire al rivenditore, al momento dell'acquisto di una nuova apparecchiatura di tipo equivalente.

Presso i rivenditori di prodotti elettronici con superficie di vendita di almeno 400 mq è inoltre possibile consegnare gratuitamente, senza obbligo di acquisto, i prodotti elettronici da smaltire con dimensioni inferiori a 25 cm.

L'adeguata raccolta differenziata per l'avvio successivo dell'apparecchiatura dismessa al riciclaggio, al trattamento e allo smaltimento ambientalmente compatibile contribuisce ad evitare possibili effetti negativi sull'ambiente e sulla salute e favorisce il reimpiego e/o riciclo dei materiali di cui è composta l'apparecchiatura.

La precisa ed integrale osservanza di tutte le norme, indicazioni e divieti esposti in queste istruzioni costituisce un requisito essenziale per il corretto funzionamento e utilizzo del prodotto. Mizar, pertanto, declina ogni responsabilità per quanto derivante dal mancato rispetto, anche parziale, di tali indicazioni.

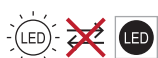
Caratteristiche soggette a modifica senza preavviso.
È vietata la riproduzione totale o parziale senza autorizzazione Mizar.



8543328

potenza	25W - Led C.O.B
alimentazione	700mA Corrente Costante driver integrato
classe isolamento	Classe III
grado IP	IP66 / IP67
grado IK	IK 10
temperatura di esercizio	-20°C / +50°C
dimensioni	Ø 140 x 106 mm
flusso sorgente	2652 lm (3000K)
flusso effettivo	2005 lm (3000K)
ottica	fissa con lente TIR (Acus 1.0) fissa con riflettore tecnopolimero metallizzato (Acus 1.1)
angoli di emissione	14° - 35° - 55° (Acus 1.0) 12° - 25° - 40° - 60° (Acus 1.1)
CCT	2700K - 3000K - 4000K
CRI	CRI 90
BIN selection	3 Step MacAdam
corpo	alluminio anticorodal 6082 anodizzato nero 20µ
ghiera	acciaio inox aisi 316L micropallinato elettrolucidato
schermo	vetro temperato extrachiaro sp. 12 mm
montaggio	con cassaforma
cavo alimentazione	connettore rapido in dotazione
collegamento elettrico	serie
peso	1325 g (Acus 1.0) - 1300 g (Acus 1.1)
protezioni	sistema di protezione IdroSkud® _ protezione inversione polarità _ protezione dai picchi di tensione _ protezione da infiltrazioni di umidità

Questo prodotto contiene una sorgente luminosa di classe di efficienza energetica **F**



mizar

MADE IN ITALY



ACUS 1.0 - 1.1

FARO DA INCASSO CARRABILE

ISTRUZIONI D'USO E INSTALLAZIONE

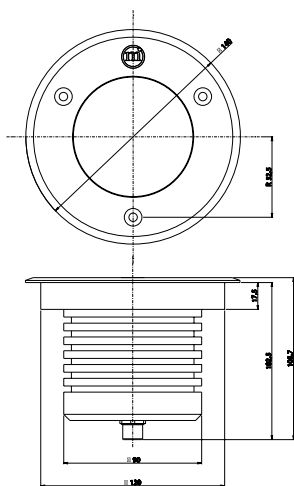
8543328_0

MIZAR è un marchio di REER S.p.A.
via Carcano 32 | 10135 Torino | ITALIA
Tel. +39 011 9969833 | Fax +39 011 859867
e-mail: info@mizarluce.it | www.mizar.it

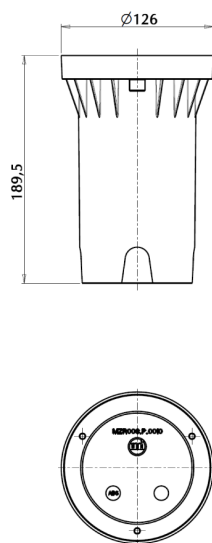
AVVERTENZE

- ⚠ Leggere con attenzione le seguenti istruzioni e conservarle.
- ⚠ Dati tecnici del prodotto reperibili sul retro del foglio e sull'etichetta del prodotto.
- ⚠ Prima di procedere all'installazione o alla manutenzione disinserire sempre l'energia elettrica.
- ⚠ L'apparecchio deve essere installato da personale qualificato.
- ⚠ MIZAR declina ogni responsabilità qualora l'installazione non avvenga secondo le norme vigenti.
- ⚠ Modifiche o manomissioni del prodotto, non autorizzate da MIZAR, annullano ogni condizione di garanzia.
- ⚠ Prodotto per uso interno ed esterno.
- ⚠ Non coprire mai le parti in vista del prodotto.
- ⚠ Nessuna parte metallica deve stare a contatto diretto o venire a contatto con sostanze chimiche aggressive (concimanti, detersivi aggressivi).
- ⚠ Non fissare la sorgente luminosa durante il suo funzionamento.
- ⚠ Pulire periodicamente l'apparecchio evitando accumuli di sporco (almeno due volte all'anno).
- ⚠ Per la sostituzione del Led rivolgersi a MIZAR.
- ⚠ In caso di rottura del vetro il prodotto non può essere utilizzato; contattare Mizar per la sostituzione.

apparecchio

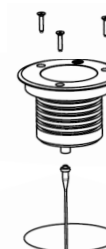
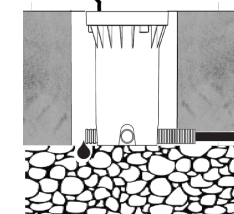
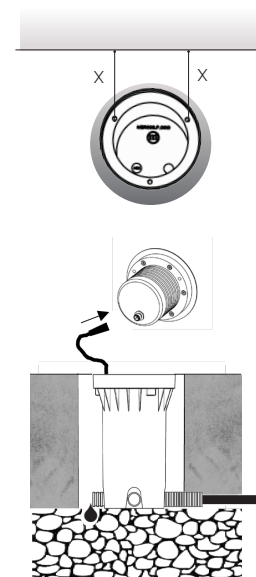
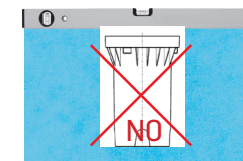
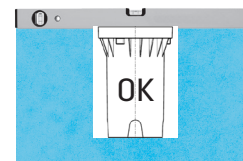
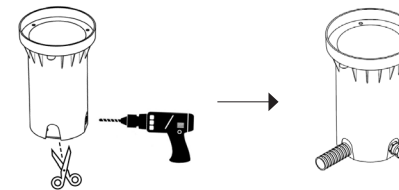


cassaforma

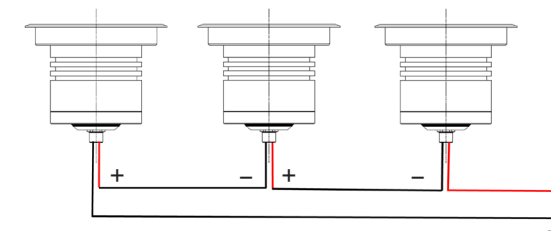


ISTRUZIONI PER LA POSA

- 1 Utilizzare le finestre alla base della cassaforma per il passaggio dei tubi corrugati. Forare con una punta per inserire dei pressacavi Pg9 allo scopo di sigillare il foro.
- 2 Predisporre un alloggiamento della cassaforma in modo che il bordo superiore sia perfettamente complanare al piano di calpestio.
- 3 Utilizzare i fori della cassaforma per allinearle in modo regolare rispetto alla parete di riferimento, in modo che tutti gli apparecchi risultino orientati nello stesso modo.
- 4 Prevedere un drenaggio adeguato allo scarico dell'umidità che si potrebbe creare dentro alla cassaforma.
- 5 Dopo aver effettuato il collegamento elettrico, fissare l'apparecchio alla cassaforma tramite le viti in dotazione.



Schema di collegamento in serie



Nella confezione è presente un **connettore** femmina a cablare. Eseguire il cablaggio come indicato nell'illustrazione.

