



## INDICAZIONI E INFORMAZIONI PER LA TUTELA AMBIENTALE



### INFORMAZIONE AGLI UTENTI

ai sensi dell'art. 26 del Decreto Legislativo 14 marzo 2014, n. 49  
"Attuazione della direttiva 2012/19/UE sui rifiuti di apparecchiature elettriche ed elettroniche (RAEE)"

Il simbolo del cassonetto barrato riportato sull'apparecchiatura o sulla sua confezione indica che il prodotto alla fine della propria vita utile deve essere raccolto separatamente dagli altri rifiuti.

L'utente dovrà, pertanto, conferire l'apparecchiatura giunta a fine vita agli idonei centri comunali di raccolta differenziata dei rifiuti elettrotecnici ed elettronici.

In alternativa alla gestione autonoma è possibile consegnare l'apparecchiatura che si desidera smaltire al rivenditore, al momento dell'acquisto di una nuova apparecchiatura di tipo equivalente.

Presso i rivenditori di prodotti elettronici con superficie di vendita di almeno 400 mq è inoltre possibile consegnare gratuitamente, senza obbligo di acquisto, i prodotti elettronici da smaltire con dimensioni inferiori a 25 cm.

L'adeguata raccolta differenziata per l'avvio successivo dell'apparecchiatura dismessa al riciclaggio, al trattamento e allo smaltimento ambientalmente compatibile contribuisce ad evitare possibili effetti negativi sull'ambiente e sulla salute e favorisce il reimpiego e/o riciclo dei materiali di cui è composta l'apparecchiatura.

La precisa ed integrale osservanza di tutte le norme, indicazioni e divieti esposti in queste istruzioni costituisce un requisito essenziale per il corretto funzionamento e utilizzo del prodotto. Mizar, pertanto, declina ogni responsabilità per quanto derivante dal mancato rispetto, anche parziale, di tali indicazioni.

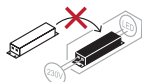
Caratteristiche soggette a modifica senza preavviso.  
È vietata la riproduzione totale o parziale senza autorizzazione Mizar.



8543356

potenza	3+3W singolo chip Power Led (Quantum 1.2) 7+7W singolo chip Power Led (Quantum 2.2)
alimentazione	220 Vac alimentatore integrato
classe isolamento	Classe II
grado IP	IP65
grado IK	IK 06
temperatura di esercizio	-20°C / +50°C
dimensioni	55x77x164 mm (Quantum 1.2) 78x112x 235 mm (Quantum 2.2)
flusso sorgente	227 lm x 2 (3000K - Quantum 1.2) 410 lm x 2 (3000K - Quantum 2.2)
flusso effettivo	135 lm x 2 (3000K - Quantum 1.2) 305 lm x 2 (3000K - Quantum 2.2)
angoli di emissione	10° - 25° - 40° - ellitt 10° x 45° (Quantum 1.2) 5° - 20° - 60° - ellitt 15° x 60° (Quantum 2.2)
CCT	2700K - 3000K - 4000K
CRI	> 90
BIN selection	3 Step MacAdam
corpo	alluminio pressofuso EN AB46100
finitura	primo strato con primer di fondo protettivo seguito da verniciatura protettiva epossidica e in poliestere
schermo	vetro temperato extrachiaro serigrafato sp. 5 mm (Quantum 1.2) sp. 6 mm (Quantum 2.2)
collegamento elettrico	connessione alla linea di rete
peso	600 g (Quantum 1.2) 1660 g (Quantum 2.2)

Quantum 1.2 contiene una sorgente luminosa di classe di efficienza energetica **F**  
Quantum 2.2 contiene una sorgente luminosa di classe di efficienza energetica **G**



# mizar

MADE IN ITALY



## QUANTUM 1.2-2.2

APPARECCHIO DA PARETE  
PER ESTERNI BI-EMISSIONE

ISTRUZIONI D'USO E INSTALLAZIONE

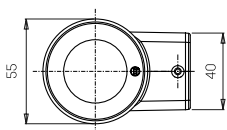
8543356\_0

MIZAR è un marchio di REER S.p.A.  
via Carcano 32 | 10153 Torino | ITALIA  
Tel. +39 011 9969833  
e-mail: aftersales@mizar.it | www.mizar.it

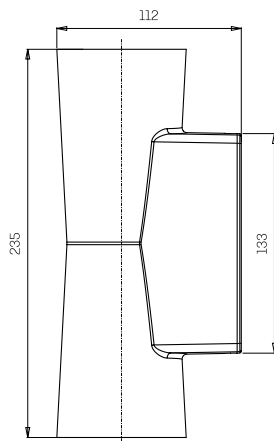
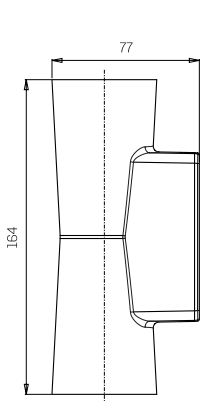
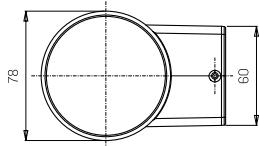
## AVVERTENZE

- ⚠ Leggere con attenzione le seguenti istruzioni e conservarle.
- ⚠ Dati tecnici del prodotto reperibili sul retro del foglio e sull'etichetta del prodotto.
- ⚠ Prima di procedere all'installazione o alla manutenzione disinserire sempre l'energia elettrica.
- ⚠ L'apparecchio deve essere installato da personale qualificato.
- ⚠ MIZAR declina ogni responsabilità qualora l'installazione non avvenga secondo le norme vigenti.
- ⚠ Modifiche o manomissioni del prodotto, non autorizzate da MIZAR, annullano ogni condizione di garanzia.
- ⚠ Prodotto per uso interno ed esterno.
- ⚠ Non coprire mai le parti in vista del prodotto. Nessuna parte metallica deve stare a contatto diretto o venire a contatto con sostanze chimiche aggressive (concimanti, detersivi).
- ⚠ Non fissare la sorgente luminosa durante il suo funzionamento.
- ⚠ Pulire periodicamente l'apparecchio evitando accumuli di sporco (almeno due volte all'anno).
- ⚠ Per la sostituzione del Led rivolgersi a MIZAR.
- ⚠ In caso di rottura del vetro il prodotto non può essere utilizzato; contattare Mizar per la sostituzione.

### QUANTUM 1.2



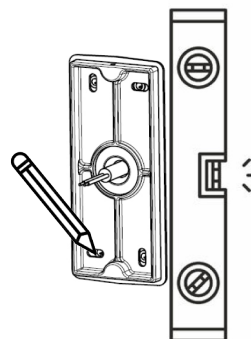
### QUANTUM 2.2



## FISSAGGIO A PARETE

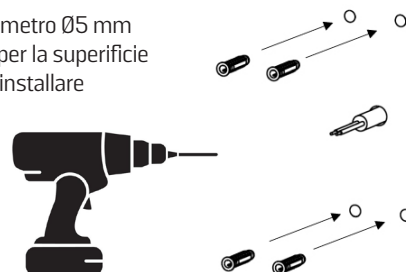
①

Tracciare i 4 fori corrispondenti ai fori della piastra di fissaggio utilizzando un livella a bolla per il corretto posizionamento verticale



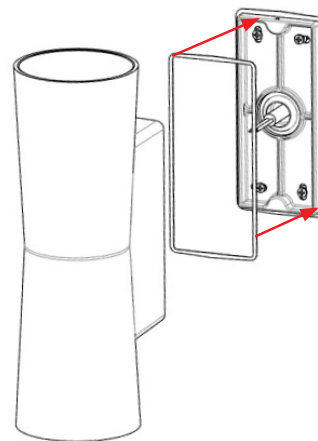
②

Eseguire 4 fori di diametro Ø5 mm per tasselli specifici per la superficie alla quale si intende installare l'apparecchio



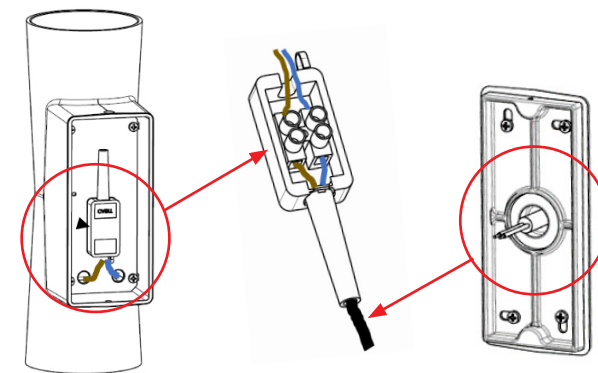
③

Applicare la guarnizione in silicone alla piastra di fissaggio



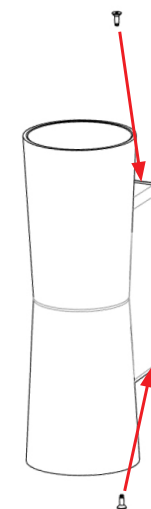
③

Collegare la linea elettrica 230 Vac alla morsetteria, avendo cura di passare il cavo nel cappuccio in gomma per garantire il doppio isolamento



④

Fissare l'apparecchio alla piastra tramite le due viti in dotazione



### INSTALLAZIONE DEL PRODOTTO VERNICIABILE

I prodotti trattati con sola vernice di fondo (primer) sono testati fino a 3000 ore in nebbia salina; non è necessario che la verniciatura definitiva venga applicata nell'immediato. Una volta verniciato l'apparecchio rimuovere le pellicole che proteggono il vetro.

