



mizar

LUCIS

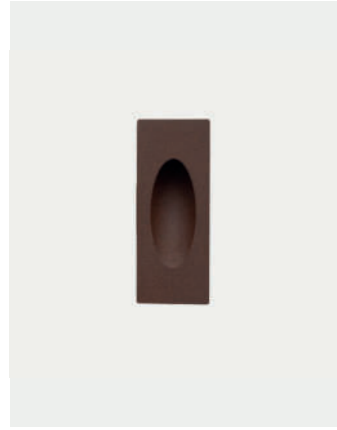
# Lucis

[ˈlu:tʃis]

LUCIS è un segnapasso compatto ed elegante, pensato per valorizzare camminamenti, scale e terrapieni con una luce d'accento discreta ma d'effetto. Progettato per resistere alle intemperie e alla corrosione è disponibile in due diverse emissioni luminose e più temperature colore. LUCIS è la scelta ideale per contesti urbani e residenziali in cui funzionalità e cura estetica vanno di pari passo.



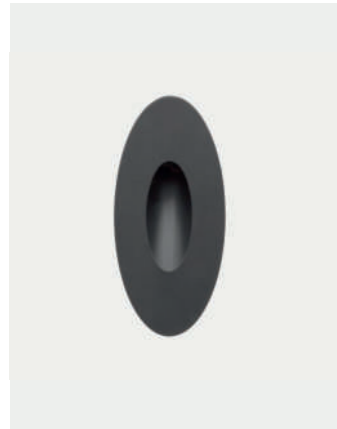
# Lucis



Lucis 1.0



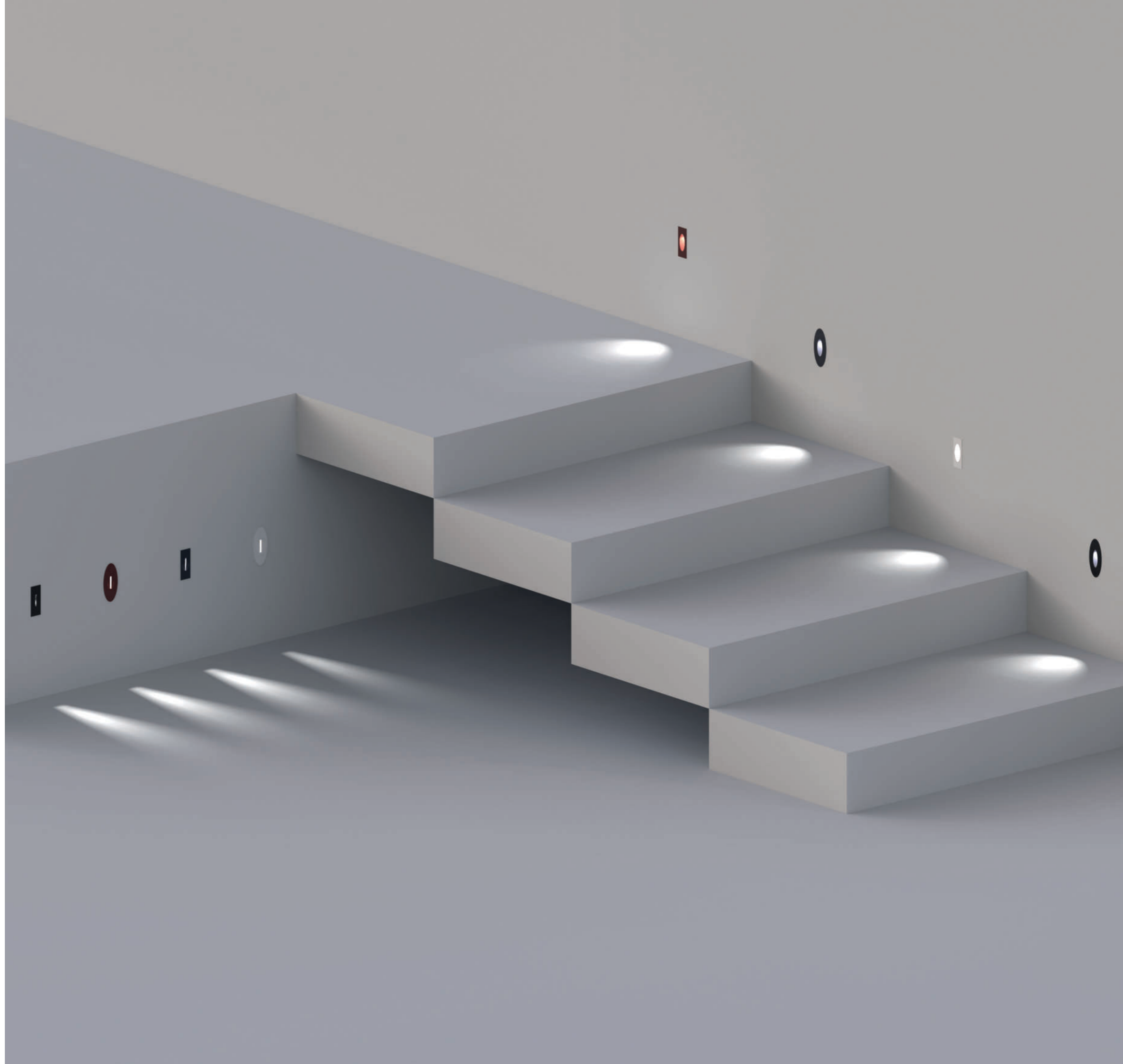
Lucis 1.1



Lucis 2.0



Lucis 2.1



## Lucis / Caratteristiche di prodotto



### Qualità costruttiva come primo obiettivo

In MIZAR pensiamo che una delle prime caratteristiche di un prodotto "Made in Italy" sia una qualità costruttiva eccellente. Il corpo dei LUCIS è in alluminio anticorodal 6082, lavorato CNC del pieno. Finitura effettuata con primer di fondo seguito da verniciatura epossidica e in poliestere, testato per resistere oltre 1500h in nebbia salina.

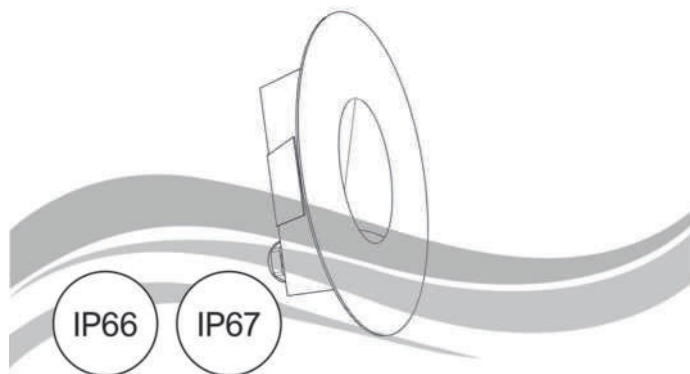
### Resistenza alla corrosione ai massimi livelli

L'attenzione posta nella progettazione e nella scelta dei materiali, permette di raggiungere le classi più alte della normativa internazionale ISO 9223. Tutti i LUCIS sono classificati C5 ("Molto alto").



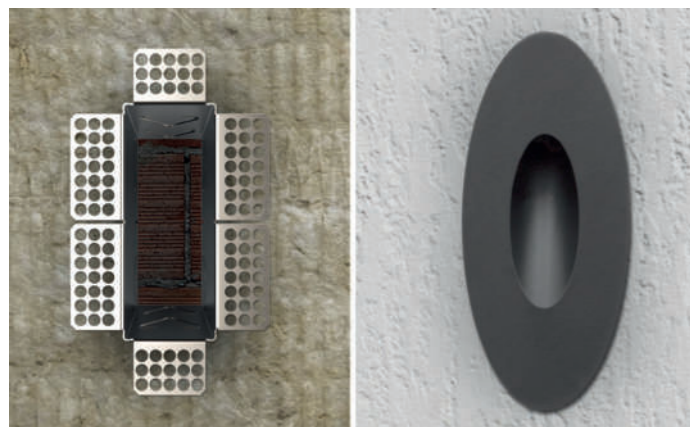
### Massimi gradi di protezione

I LUCIS sono totalmente protetti contro l'ingresso di qualsiasi tipo di polvere (IP 6X) e protetti dall'immersione temporanea fino a 30 minuti, ad una profondità di 1 metro (IP X7). I prodotti sono anche testati contro i getti d'acqua ad alta pressione (IP X6). 100 litri al minuto, con una pressione di 100 kPa, ad una distanza di 3 m.



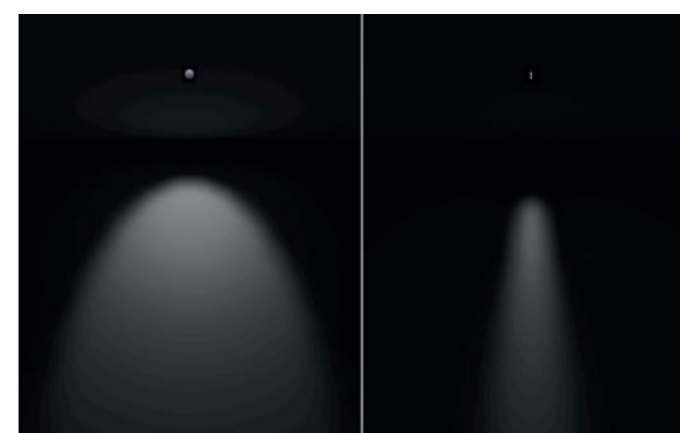
### Moderno anche nell'installazione

La serie LUCIS è completa di accessori per l'installazione su qualsiasi materiale, incluse delle cassaforme specificatamente studiate per avere un fissaggio veloce e facilitato su pareti dove è presente il cappotto termico.



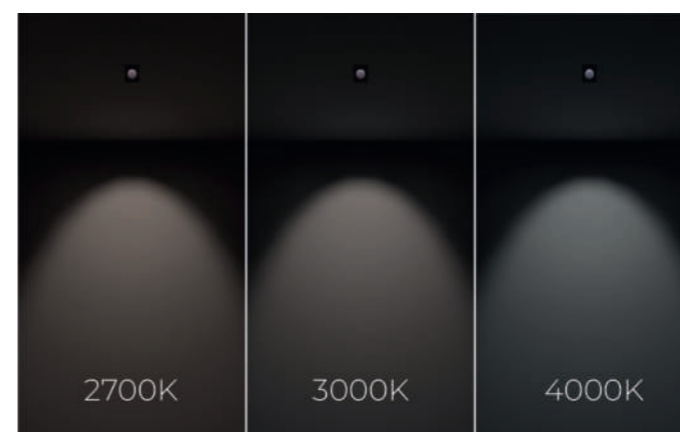
### IdroSkud®

Innovativo brevetto esclusivo MIZAR per proteggere i componenti elettronici da picchi di tensione, inversione di polarità, infiltrazioni di umidità o acqua attraverso il cavo di alimentazione.



### Lo stesso prodotto con due differenti personalità

LUCIS si presenta con una doppia opzione di distribuzione luminosa. Si può scegliere l'ottica ovale, per un effetto più ampio e morbido. Oppure l'ottica "lama", per una distribuzione più caratteristica e d'accento.



### Ampia scelta di temperature colore

La serie LUCIS è offerta con un'ampia scelta di temperature colore: 2700K, 3000K e 4000K. Inoltre – su richiesta – sono disponibili versioni con temperatura colore estremamente calda (2200 K).

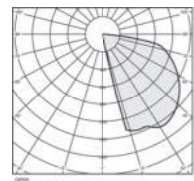
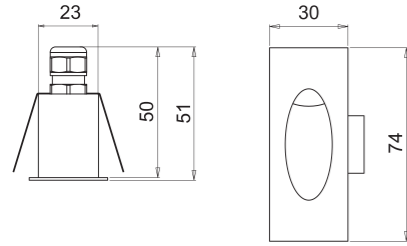


### Fedele riproduzione dei colori

I prodotti della serie LUCIS sono equipaggiati con una gamma di sorgenti luminose LED di altissima qualità. Indice di resa cromatica (CRI) > 90. Inoltre offrono un'ottima consistenza delle temperature colore, con un valore Step MacAdam 3.



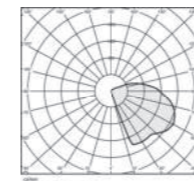
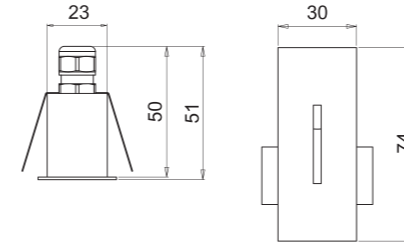
## Lucis 1.0



A34°

Tipo di sorgente	singolo power-LED
CCT	2700K 3000K 4000K
CRI	>90
Step MacAdam	3
Flusso apparecchio	fino a 22 lm
Angolo ottica	A35°
Optional ottico	Nessuno
Vita del LED	L80 B10 50.000h
Grado IP	IP66 / 67
Grado IK	IK10
Tipo di finitura	Verniciatura epossidica a polveri di poliestere
Colore della finitura	Antracite RAL7016 Bianco RAL9003 Corten Nero RAL9005
Materiale corpo	Alluminio anodizzato anticorodal 6082
Materiale diffusore	Resina poliuretanic
Classe ISO 9223	C5
Temperatura operativa	-20°C / +50° C
Potenza	2W
Alimentazione	Tensione costante 24V
Alimentatore	Remoto
Classe di isolamento	Classe III
Dimmerabile	Sì
Tipo di cavo	FR5FOEM7-AD8 2x0,5 mm <sup>2</sup>
Collegamento elettrico	In parallelo
Protezione Idroskud®	Sì

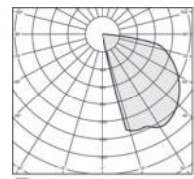
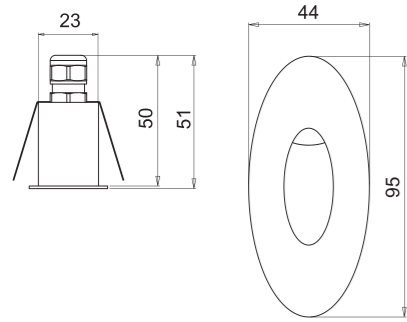
## Lucis 1.1



Lama

Tipo di sorgente	singolo power-LED
CCT	2700K 3000K 4000K
CRI	>90
Step MacAdam	3
Flusso apparecchio	fino a 18 lm
Angolo ottica	Lama
Optional ottico	Nessuno
Vita del LED	L80 B10 50.000h
Grado IP	IP66 / 67
Grado IK	IK10
Tipo di finitura	Verniciatura epossidica a polveri di poliestere
Colore della finitura	Antracite RAL7016 Bianco RAL9003 Corten Nero RAL9005
Materiale corpo	Alluminio anodizzato anticorodal 6082
Materiale diffusore	Resina poliuretanic
Classe ISO 9223	C5
Temperatura operativa	-20°C / +50° C
Potenza	2W
Alimentazione	Tensione costante 24V
Alimentatore	Remoto
Classe di isolamento	Classe III
Dimmerabile	Sì
Tipo di cavo	FR5FOEM7-AD8 2x0,5 mm <sup>2</sup>
Collegamento elettrico	In parallelo
Protezione Idroskud®	Sì

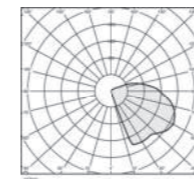
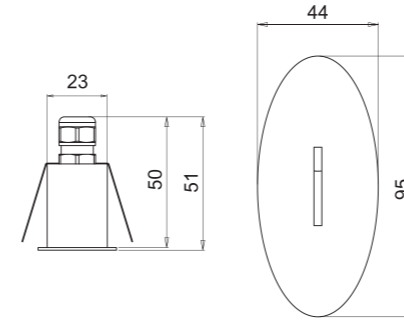
## Lucis 2.0



A34°

Tipo di sorgente	singolo power-LED
CCT	2700K 3000K 4000K
CRI	>90
Step MacAdam	3
Flusso apparecchio	fino a 22 lm
Angolo ottica	A34°
Optional ottico	Nessuno
Vita del LED	L80 B10 50.000h
Grado IP	IP66 / 67
Grado IK	IK10
Tipo di finitura	Verniciatura epossidica a polveri di poliestere
Colore della finitura	Antracite RAL7016 Bianco RAL9003 Corten Nero RAL9005
Materiale corpo	Alluminio anodizzato anticorodal 6082
Materiale diffusore	Resina poliuretanic
Classe ISO 9223	C5
Temperatura operativa	-20°C / +50° C
Potenza	2W
Alimentazione	Tensione costante 24V
Alimentatore	Remoto
Classe di isolamento	Classe III
Dimmerabile	Sì
Tipo di cavo	FR5FOEM7-AD8 2x0,5 mm <sup>2</sup>
Collegamento elettrico	In parallelo
Protezione Idroskud®	Sì

## Lucis 2.1



Lama

Tipo di sorgente	singolo power-LED
CCT	2700K 3000K 4000K
CRI	>90
Step MacAdam	3
Flusso apparecchio	fino a 18 lm
Angolo ottica	Lama
Optional ottico	Nessuno
Vita del LED	L80 B10 50.000h
Grado IP	IP66 / 67
Grado IK	IK10
Tipo di finitura	Verniciatura epossidica a polveri di poliestere
Colore della finitura	Antracite RAL7016 Bianco RAL9003 Corten Nero RAL9005
Materiale corpo	Alluminio anodizzato anticorodal 6082
Materiale diffusore	Resina poliuretanic
Classe ISO 9223	C5
Temperatura operativa	-20°C / +50° C
Potenza	2W
Alimentazione	Tensione costante 24V
Alimentatore	Remoto
Classe di isolamento	Classe III
Dimmerabile	Sì
Tipo di cavo	FR5FOEM7-AD8 2x0,5 mm <sup>2</sup>
Collegamento elettrico	In parallelo
Protezione Idroskud®	Sì

## Accessori

Tipo	Modello	Codice	Descrizione
Controcassa	LUCIS 1.0 / 1.1 / 2.0 / 2.1	LUCZZZ000	Controcassa zincata da muro
Controcassa	LUCIS 1.0 / 1.1 / 2.0 / 2.1	LUCZZZ001	Controcassa zincata per cappotto

## Configuratore codice

Modello	CCT	CRI	Ottica	Optional ottici	Finitura	Lunghezza cavo	Versione
<b>LUC00</b> LUCIS 1.0	<b>C</b> 2700K <b>D</b> 3000K <b>F</b> 4000K	<b>C</b> CRI > 90	<b>Z</b> A35°	<b>0</b> Nessuno	<b>B0</b> Nero RAL9005 <b>CT</b> Corten <b>G0</b> Antracite RAL7016 <b>W0</b> Bianco RAL9003	<b>A</b> 0,4 m	<b>00</b> Standard
<b>LUC01</b> LUCIS 1.1	<b>C</b> 2700K <b>D</b> 3000K <b>F</b> 4000K	<b>C</b> CRI > 90	<b>Z</b> Lama	<b>0</b> Nessuno	<b>B0</b> Nero RAL9005 <b>CT</b> Corten <b>G0</b> Antracite RAL7016 <b>W0</b> Bianco RAL9003	<b>A</b> 0,4 m	<b>00</b> Standard
<b>LUC02</b> LUCIS 2.0	<b>C</b> 2700K <b>D</b> 3000K <b>F</b> 4000K	<b>C</b> CRI > 90	<b>Z</b> A35°	<b>0</b> Nessuno	<b>B0</b> Nero RAL9005 <b>CT</b> Corten <b>G0</b> Antracite RAL7016 <b>W0</b> Bianco RAL9003	<b>A</b> 0,4 m	<b>00</b> Standard
<b>LUC03</b> LUCIS 2.1	<b>C</b> 2700K <b>D</b> 3000K <b>F</b> 4000K	<b>C</b> CRI > 90	<b>Z</b> Lama	<b>0</b> Nessuno	<b>B0</b> Nero RAL9005 <b>CT</b> Corten <b>G0</b> Antracite RAL7016 <b>W0</b> Bianco RAL9003	<b>A</b> 0,4 m	<b>00</b> Standard
<b>Esempio configurazione</b>							
<b>LUC00</b>	<b>C</b>	<b>C</b>	<b>Z</b>	<b>0</b>	<b>B0</b>	<b>A</b>	<b>00</b>
<b>LUC00CCZ0B0A00</b> - LUCIS 1.0 2W NE9005 A35° 2700K 24V							

## Alimentatori

Fare riferimento alla tabella alimentatori sul sito web, nella sezione Download



Tipo	Modello	Codice	Descrizione
Alimentatore	LUCIS 1.0 / 1.1 / 2.0 / 2.1	MID0019	Alimentatore DC 24V 14,4W IP67 ON/OFF
Alimentatore	LUCIS 1.0 / 1.1 / 2.0 / 2.1	MID0020	Alimentatore DC 24V 36W IP67 ON/OFF
Alimentatore	LUCIS 1.0 / 1.1 / 2.0 / 2.1	MID0021	Alimentatore DC 24V 24W IP67 DALI





MIZAR  
è un brand di ReeR spa

Via Carcano, 32  
10153 Torino - Italia

mizar.it  
info@mizar.it